

**Общество с ограниченной ответственностью
«Строительная компания «РОТОР»**

ИНН/КПП 1655170950/165501001 420012, г. Казань, ул. Муштары д. 12, тел. 89600554353

Заказчик: Некоммерческая организация "Фонд жилищно-коммунального хозяйства Республики Татарстан"

Программа: "Краткосрочный план реализации Региональной программы капитального ремонта общего имущества в многоквартирных домах, расположенных на территории Республики Татарстан, утвержденной постановлением Кабинета Министров Республики Татарстан от 31.12.2013 № 1146, в 2024 году, утвержденный постановлением Кабинета Министров Республики Татарстан от 22.12.2023 № 1669"

ПРОЕКТ

на объект

«Капитальный ремонт многоквартирного дома
по ул.К.Маркса д.62а г.Чистополь Республика Татарстан»

Стадия: ПД

10-24-20-МКД

Управляющий-
Индивидуальный предприниматель



ГИП

Тимергалиев Л.Ф.

Григоркина Е.Н.

г.Казань 2024 г.

1655170950-20240202-0922

(регистрационный номер выписки)

02.02.2024

(дата формирования выписки)

ВЫПИСКА

из единого реестра сведений о членах саморегулируемых организаций в области инженерных изысканий и в области архитектурно-строительного проектирования и их обязательствах

Настоящая выписка содержит сведения о юридическом лице (индивидуальном предпринимателе), осуществляющем подготовку проектной документации:

Общество с ограниченной ответственностью «Строительная компания «РОТОР»

(полное наименование юридического лица/ФИО индивидуального предпринимателя)

1091690002821

(основной государственный регистрационный номер)

1. Сведения о члене саморегулируемой организации:		
1.1	Идентификационный номер налогоплательщика	1655170950
1.2	Полное наименование юридического лица (Фамилия Имя Отчество индивидуального предпринимателя)	Общество с ограниченной ответственностью «Строительная компания «РОТОР»
1.3	Сокращенное наименование юридического лица	ООО «СК «РОТОР»
1.4	Адрес юридического лица Место фактического осуществления деятельности (для индивидуального предпринимателя)	420012, Россия, Республика Татарстан, Казань, Муштари, 12
1.5	Является членом саморегулируемой организации	Ассоциация Проектировщиков «Архитектурные Решения» (СРО-П-212-23072019)
1.6	Регистрационный номер члена саморегулируемой организации	П-212-001655170950-0934
1.7	Дата вступления в силу решения о приеме в члены саморегулируемой организации	10.10.2023
1.8	Дата и номер решения об исключении из членов саморегулируемой организации, основания исключения	
2. Сведения о наличии у члена саморегулируемой организации права осуществлять подготовку проектной документации:		
2.1 в отношении объектов капитального строительства (кроме особо опасных, технически сложных и уникальных объектов, объектов использования атомной энергии) (дата возникновения/изменения права)	2.2 в отношении особо опасных, технически сложных и уникальных объектов капитального строительства (кроме объектов использования атомной энергии) (дата возникновения/изменения права)	2.3 в отношении объектов использования атомной энергии (дата возникновения/изменения права)
Да, 10.10.2023	Нет	Нет



3. Компенсационный фонд возмещения вреда

3.1	Уровень ответственности члена саморегулируемой организации по обязательствам по договору подряда на подготовку проектной документации, в соответствии с которым указанным членом внесен взнос в компенсационный фонд возмещения вреда	Первый уровень ответственности (не превышает двадцать пять миллионов рублей)
3.2	Сведения о приостановлении / прекращении права осуществлять подготовку проектной документации объектов капитального строительства	

4. Компенсационный фонд обеспечения договорных обязательств

4.1	Дата, с которой член саморегулируемой организации имеет право осуществлять подготовку проектной документации по договорам подряда, заключаемым с использованием конкурентных способов заключения договоров, в соответствии с которым указанным членом внесен взнос в компенсационный фонд обеспечения договорных обязательств	10.10.2023
4.2	Уровень ответственности члена саморегулируемой организации по обязательствам по договорам подряда на подготовку проектной документации, заключаемым с использованием конкурентных способов заключения договоров, в соответствии с которым указанным членом внесен взнос в компенсационный фонд обеспечения договорных обязательств	Второй уровень ответственности (не превышает пятьдесят миллионов рублей)
4.3	Дата уплаты дополнительного взноса	Нет
4.4	Сведения о приостановлении / прекращении права осуществлять подготовку проектной документации по договорам подряда, заключаемым с использованием конкурентных способов заключения договоров	

5. Фактический совокупный размер обязательств

5.1	Фактический совокупный размер обязательств по договорам подряда на подготовку проектной документации, заключаемым с использованием конкурентных способов заключения договоров на дату выдачи выписки	Нет
-----	--	-----

Руководитель аппарата



ДОКУМЕНТ ПОДПИСАН УСИЛЕННОЙ КВАЛИФИЦИРОВАННОЙ
ЭЛЕКТРОННОЙ ПОДПИСЬЮ

Владелец: Кожуховский Алексей Олегович
123056, г. Москва, ул. 2-я Брестская, д. 5

СЕРТИФИКАТ 0402FE9100C0B0148D4019113D8DEA876F

ДЕЙСТВИТЕЛЕН: С 20.11.2023 ПО 20.11.2024

А.О. Кожуховский



ЛИСТ СОГЛАСОВАНИЯ

к проекту на объект «Капитальный ремонт многоквартирного дома по ул.К.Маркса д.62а г.Чистополь Республика Татарстан»

Состав разделов проектной документации на капитальный ремонт МКД:

Раздел 3. «Объемно-планировочные и архитектурные решения»

Раздел 5. «Сведения об инженерном оборудовании, о сетях и системах инженерно-технического обеспечения»:

подраздел «Система электроснабжения»

подраздел «Система водоснабжения»


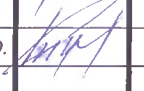

подраздел «Система водоотведения»

подраздел «Система газоснабжения»

Раздел 7. «Проект организации капитального ремонта»




Главный инженер проекта Григоркина Е.Н.

Должность согласующего/ утверждающего лица	Согласовано/ не согласовано Утверждено/ не утверждено	Замечания (при наличии)	Подпись / МП	Расшифровка подписи	Основание для согласования
И.о. руководителя Муниципального бюджетного учреждения «Градорегулирование и инфраструктурное развитие» Чистопольского муниципального района РТ	Утверждено			А.Н.Хуснутдинов	Приказ об утверждении проектной документации №11 от 01.04.2024г.
Директор ООО УК «Наш дом»	Согласовано			Н.Н.Кабирова	Договор с НО «Фонд ЖКХ РТ» №302 от 30.06.2014г. о взаимодействии по вопросам обеспечения проведения капитального ремонта общего имущества в многоквартирном доме
Управляющий – индивидуальный предприниматель ООО «СК «РОТОР»»	Согласовано			Л.Ф.Тимергалиев	Договор с НО «Фонд ЖКХ РТ» №10-24/МКД от 12.01.2024г.
ИП Шайхутдинов А.Г.	Согласовано			А.Г.Шайхутдинов	Договор субподряда на разработку проектной документации с ООО «СК «РОТОР»» №3/2/ПСД от 12.01.2024г.

					10-24-20-МКД		
Изм.	Лист	№ докум	Подпись	Дата	ЛИСТ СОГЛАСОВАНИЯ		
ГИП	Григоркина Е.Н.						
Инжен.	Тимергалиев Л.Ф.						
Н.контр.	Тимергалиев Л.Ф.						
					Литера	Лист	Листов
						1,1	
					ООО «СК «РОТОР»		

Состав разделов проектной документации
на объект «Капитальный ремонт многоквартирного дома
по ул.К.Маркса д.62а г.Чистополь Республика Татарстан»

Номер тома	Обозначение	Наименование	Примечание
3	10-24-20-МКД-АР	Раздел 3. «Объемно-планировочные и архитектурные решения»	
5		Раздел 5. «Сведения об инженерном оборудовании, о сетях и системах инженерно-технического обеспечения»	
5.1	10-24-20-МКД-ЭМ	подраздел «Система электроснабжения»	
5.2	10-24-20-МКД-В	подраздел «Система водоснабжения»	
5.3	10-24-20-МКД-К	подраздел «Система водоотведения»	
5.4	10-24-20-МКД-Г	подраздел «Система газоснабжения»	
6	10-24-20-МКД-ПОКР	Раздел 7. «Проект организации капитального ремонта»	
11	10-24-20-МКД-СМ	Раздел 12. «Смета на строительство объектов капитального строительства»	

					10-24-20-МКД-СП		
Изм.	Лист	№ докум	Подпись	Дата	СОСТАВ ПРОЕКТНОЙ ДОКУМЕНТАЦИИ		
ГИП		Григоркина Е. Н.					
Инжен.		Тимергалиев Л. Ф.					
Н.контр.		Тимергалиев Л. Ф.					
					Литера		
					Лист		
					Листов		
					1		
					1		
					ООО «СК «РОТОР»		

**Общество с ограниченной ответственностью
«Строительная компания «РОТОР»**

ИНН/КПП 1655170950/165501001 420012, г. Казань, ул. Муштары д. 12, тел. 89600554353

Заказчик: Некоммерческая организация "Фонд жилищно-коммунального хозяйства Республики Татарстан"

Программа: "Краткосрочный план реализации Региональной программы капитального ремонта общего имущества в многоквартирных домах, расположенных на территории Республики Татарстан, утвержденной постановлением Кабинета Министров Республики Татарстан от 31.12.2013 № 1146, в 2024 году, утвержденный постановлением Кабинета Министров Республики Татарстан от 22.12.2023 № 1669"

ПРОЕКТ

на объект

«Капитальный ремонт многоквартирного дома
по ул.К.Маркса д.62а г.Чистополь Республика Татарстан»

Стадия: ПД

Раздел 3. Объемно-планировочные и архитектурные решения

10-24-20-МКД-АР

Управляющий-
Индивидуальный предприниматель

ГИП



Тимергалиев Л.Ф.

Григоркина Е.Н.

г.Казань 2024 г.

Ведомость рабочих чертежей основного комплекта АС

Лист	Наименование	Примечание
11	Лист согласования	
12	Общие данные (начала)	
13	Общие данные (окончание)	
2	План существующей кровли, план чердака	
3	План стропил, план кровли	
4	Разрезы 1-1, 2-2, узел 4	
5	Узлы 1, 2	
6	Узел 3 схема отделки вентшахт, узел устройства доп. канала для фановой трубы	
7	Зонт К-1	
8	Слуховое окно ОС1 Разрезы 1-1, 2-2, 5-5, узлы 1, 2.	
9	Слуховое окно ОС1 Разрезы 3-3, 4-4, 6-6, 7-7.	
10	Коньковый продох	
11	Спецификация элементов конькового продох	
12	Спецификация изделий и материалов (начала)	
13	Спецификация изделий и материалов (окончание)	

Ведомость ссылочных и прилагаемых документов

Обозначение	Наименование	Примечание
	Ссылочные документы	
СП 20.13330.2016	Нагрузки и воздействия	
СНиП II-25-80*	Деревянные конструкции	
СП 17.13330.2017	Кровли	
СНиП 3.03.01-87	Несущие и ограждающие конструкции	
МДС 12-33.2007	Кровельные работы	
СНиП 12-03-2001	Безопасность труда в строительстве	
	Прилагаемые документы	

- 1 Проект разработан на основании задания на проектирование.
Проектом предусматривается:
- устройство деревянной стропильной системы;

- устройство фальцевой кровли заводского изготовления из листовой стали с толщиной листа не менее 0,55мм с полимерным покрытием;

- устройство слуховых окон;

- замена кирпичной кладки вентшахт, устройство зонтов над вентшахтами.
- 2 Место расположения объекта – г. Чистополь РТ
- Климатические условия района строительства и нагрузки:
- снеговой район IV, расчетное значение веса снегового покрова на 1 м² горизонтальной поверхности земли S_g=280 кгс/ м² (СП 20.13330.2016 «Нагрузки и воздействия»;

- ветровой район II, нормативное значение ветровой нагрузки 30 кгс/м²;

- расчетная температура наружного воздуха в холодный период года, принимаемая равной средней температуре наиболее холодной пятидневки обеспеченностью 0,92 – минус 32⁰ С;
- 3 Характеристика объекта: жилой дом двухэтажный одноподъездный. Крыша скатная, кровля из профнастила. Вентшахты кирпичные оштукатуренные. На покрытии кровли имеются пробоины и следы коррозии. Высота здания 7,0м

Технические решения, принятые в рабочих чертежах, соответствуют требованиям экологических, санитарно-гигиенических, противопожарных и других норм, действующих на территории Российской Федерации и обеспечивают безопасную для жизни и здоровья людей эксплуатацию объекта при соблюдении предусмотренных рабочими чертежами мероприятиях

Главный инженер проекта Григоркина Е.Н.



Инд № подл
Подп и дата
Взам. инд №

10-24-20-МКД-АР					
Капитальный ремонт многоквартирного дома по ул. Карла Маркса д62а г.Чистополь Республика Татарстан					
Изм	Кол.уч	Лист	№док	Подп	Дата
Гип			Григоркина Е.Н.		
Инженер			Тимергалеев ЛФ		
Н.контр			Тимергалеев ЛФ		
Ремонт крыши				12	13
Общие данные				000 "СК "ПРОТОР"	

4. Гидроизоляционную пленку Ютафол уложить под обрешетку с провисом 2 см

5. Производство работ вести в соответствии с требованиями СНиП 3.03.01-87 "Несущие и ограждающие конструкции" и СНиП 3.04.03-85 "Защита строительных конструкций от коррозии" (СНиП 12-03-2001 "Безопасность труда в строительстве").

Для изготовления деревянных конструкций применять пиломатериалы хвойных пород по ГОСТ 8486-86 с влажностью не более 20%. Для сборки стропильной конструкции использовать древесину 1 сорта, для обрешетки – древесину 2 сорта с расчетными характеристиками по СНиП II-25-80. Шаг обрешетки – 300 мм

Комплексную огне-диозащиту древесины выполнить составом "Пирилакс" по ТУ 24.99-027-24505934-05 из расчета 380 г/м^{кв} (до первой группы огнезащитной эффективности).

6. Все деревянные конструкции, соприкасающиеся с кирпичной кладкой изолировать двумя слоями толя

7. Вентиляционные каналы выполнить из керамического полнотелого кирпича КОРПо 1НФ/150/20/35 ГОСТ 530-2007, кирпичные столбики и кладку наращивания стен выполнять из керамического полнотелого кирпича КОРПо 1НФ/100/20/35 ГОСТ 530-2007 с вертикальным армированием уголками 40х4 ГОСТ 8509-93 по углам.

Откосы поверхности кирпича не допускаться обрабатывать внутри канала. Горизонтальные и вертикальные швы следует тщательно заполнять раствором. Раствор, выдавленный из швов на внутренних поверхностях каналов удалять. Вентиляторы оштукатурить цементно-песчаным раствором, утеплить минераловатными плитами и обшить листовой сталью с полимерным покрытием.

8. Размеры вентилятора уточнить по месту. Высоту кладки вентилятора уточнить по месту исходя из требуемой высоты расположения устья канала относительно конька (см лист 6).

9. Расчет стропильных конструкций выполнен с использованием программного комплекса Лира. Стропильные ноги рассчитаны как статически неопределенные неразрезные многопролетные балки. Стойки и подкосы – как элементы стержневых систем.

Расчетная схема представлена на схеме.

Сбор нагрузок на кровлю

Снеговая нагрузка	$200 \cdot 1,4 = 280 \text{ кгс/кв.м}$
Кровля	$6,4 \cdot 1,05 + 0,032 \cdot 600 \cdot 1,2 \cdot 150 / 300 = 18,24 \text{ кгс/кв.м}$
Стропильные ноги	$0,1 \cdot 0,2 \cdot 600 \cdot 1,2 / 12 = 12 \text{ кгс/кв.м}$
Итого	$310,24 \text{ кгс/кв.м}$

Максимальный шаг стропильных ног составляет 1,2 м. Нагрузка на 1 п.м. стропильной ноги равна $310,24 \cdot 1,2 = 372,3 \text{ кг/м}$

10. Согласно п. 4.4 СП 17.13330.2017 "Кровли" требуемая суммарная площадь продухов – $326,0 / 300 = 1,09 \text{ м}^2$

где $326,0 \text{ м}^2$ – Площадь горизонтальной проекции кровли

Площадь карнизных продухов:

$72,56 \cdot 0,04 = 2,90 \text{ кв.м}$

$72,56 \cdot 0,01 = 0,73 \text{ кв.м}$

где 0,04 – ширина карнизной щели, 0,01 – площадь перфорации софита

Общая площадь продухов слуховых окон: $(0,51 \cdot 0,51) \cdot 2 \text{ шт} \cdot 0,75 = 0,39 \text{ кв.м}$

где $(0,51 \cdot 0,51)$ – площадь регулируемых жалюзийных решеток слухового окна

2 шт – количество слуховых окон

0,75 – коэффициент, учитывающий уменьшение сечения продухов элементами решетки.

Общая площадь коньковых продухов: $(0,6 \cdot 0,6) \cdot 1 \text{ шт} = 0,36 \text{ кв.м}$

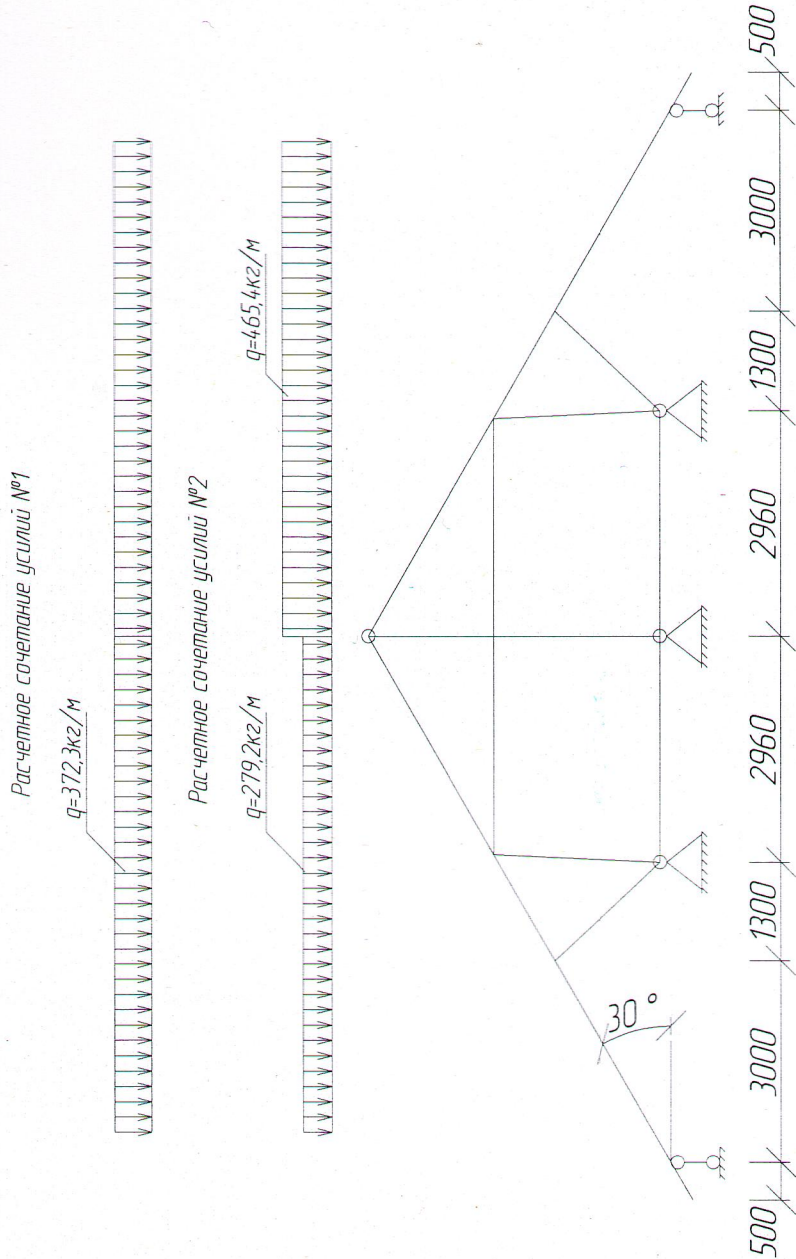
где $(0,6 \cdot 0,6)$ – площадь сечения конькового продуха


1 шт – количество коньковых продухов

Общая площадь продухов для вентиляции чердачного помещения: $2,9 + 0,73 + 0,39 + 0,36 = 4,38 \text{ кв.м}$

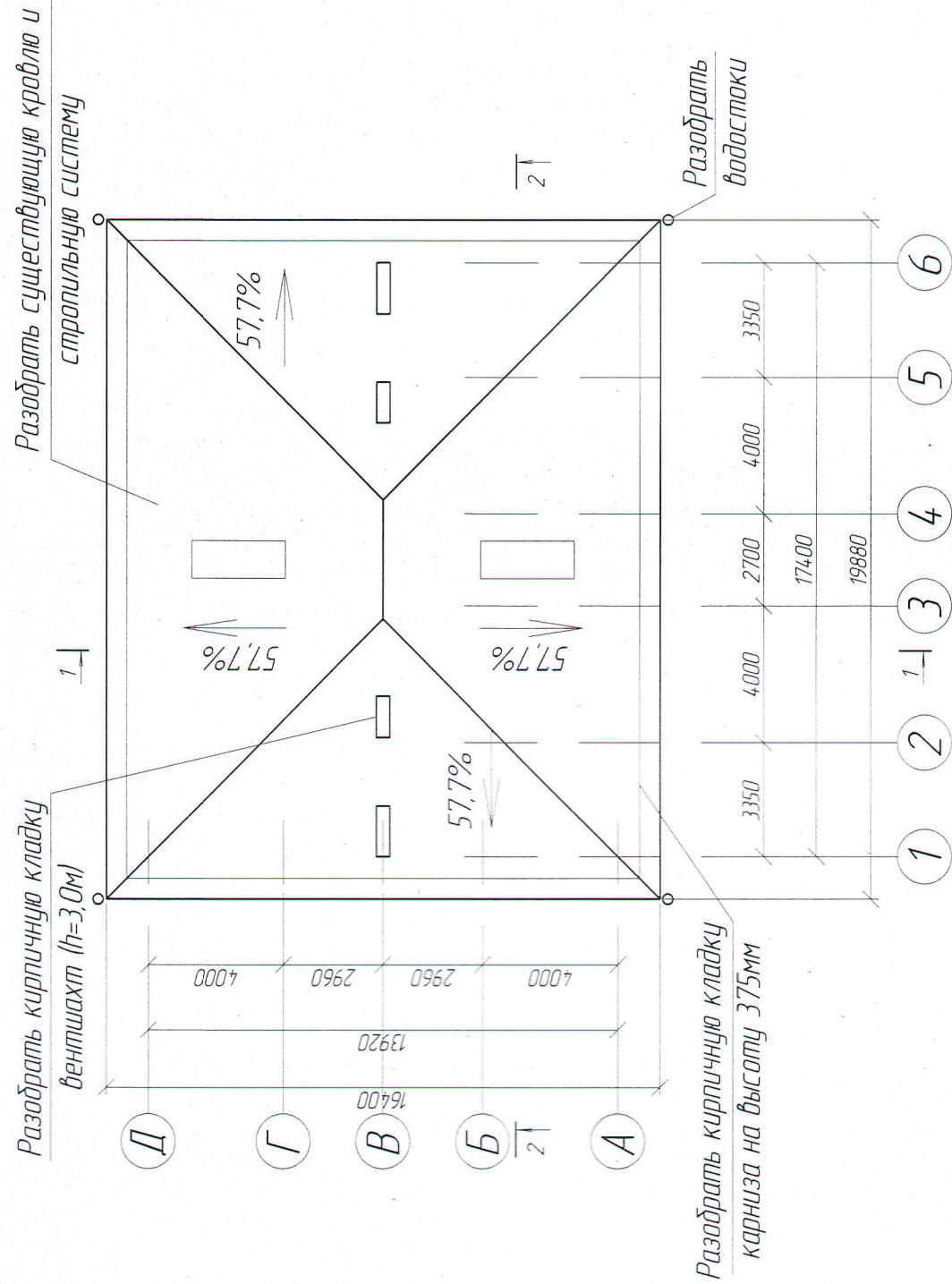
Приток воздуха в чердачное помещение осуществляется через карнизные щели, вытяжка – через слуховые окна и коньковые продухи

Расчетная схема для расчета стропил

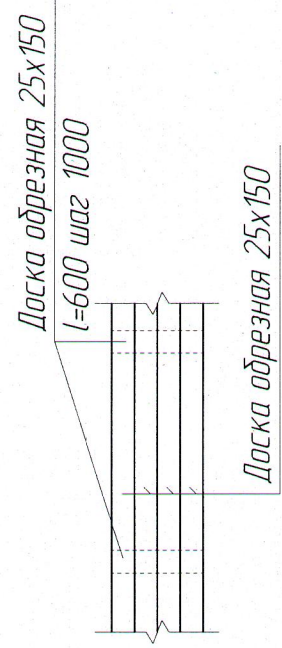


						10-24-20-МКД-АР	
						Капитальный ремонт многоквартирного дома по ул. Карла Маркса д.62а г.Чистополь Республика Татарстан	
Изм	Кол.уч	Лист	№ док	Подп.	Дата	Ремонт крыши	
ГИП	Инженер						
Н.контр			Тимергалеев Л.Ф.			Общие данные (окончание)	ООО "СК "РОТОР"

План существующей кровли



Ходовые доски

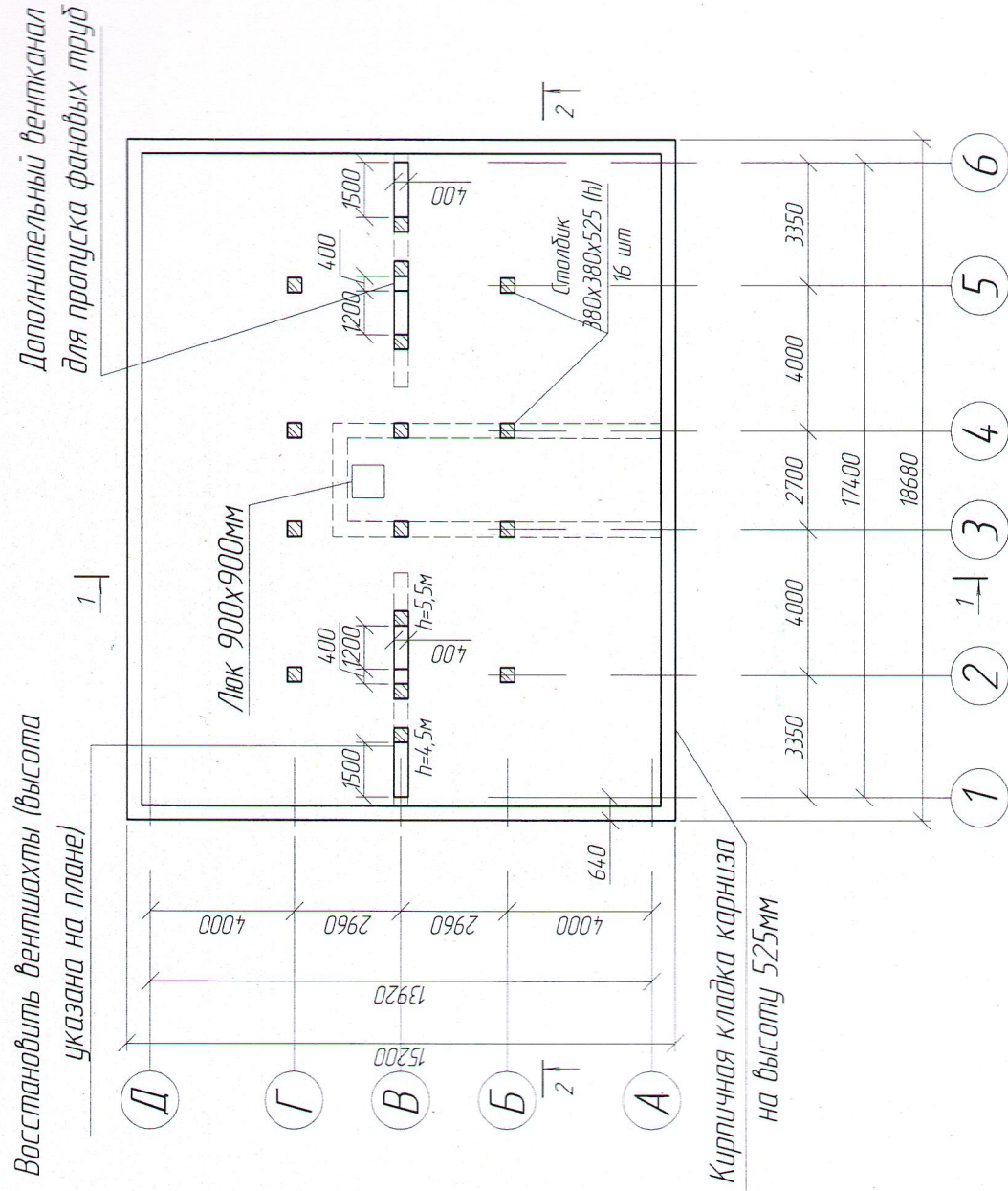


Инд № подл

Подп и дата

Взам инд №

План чердака



10-24-20-МКД-АР

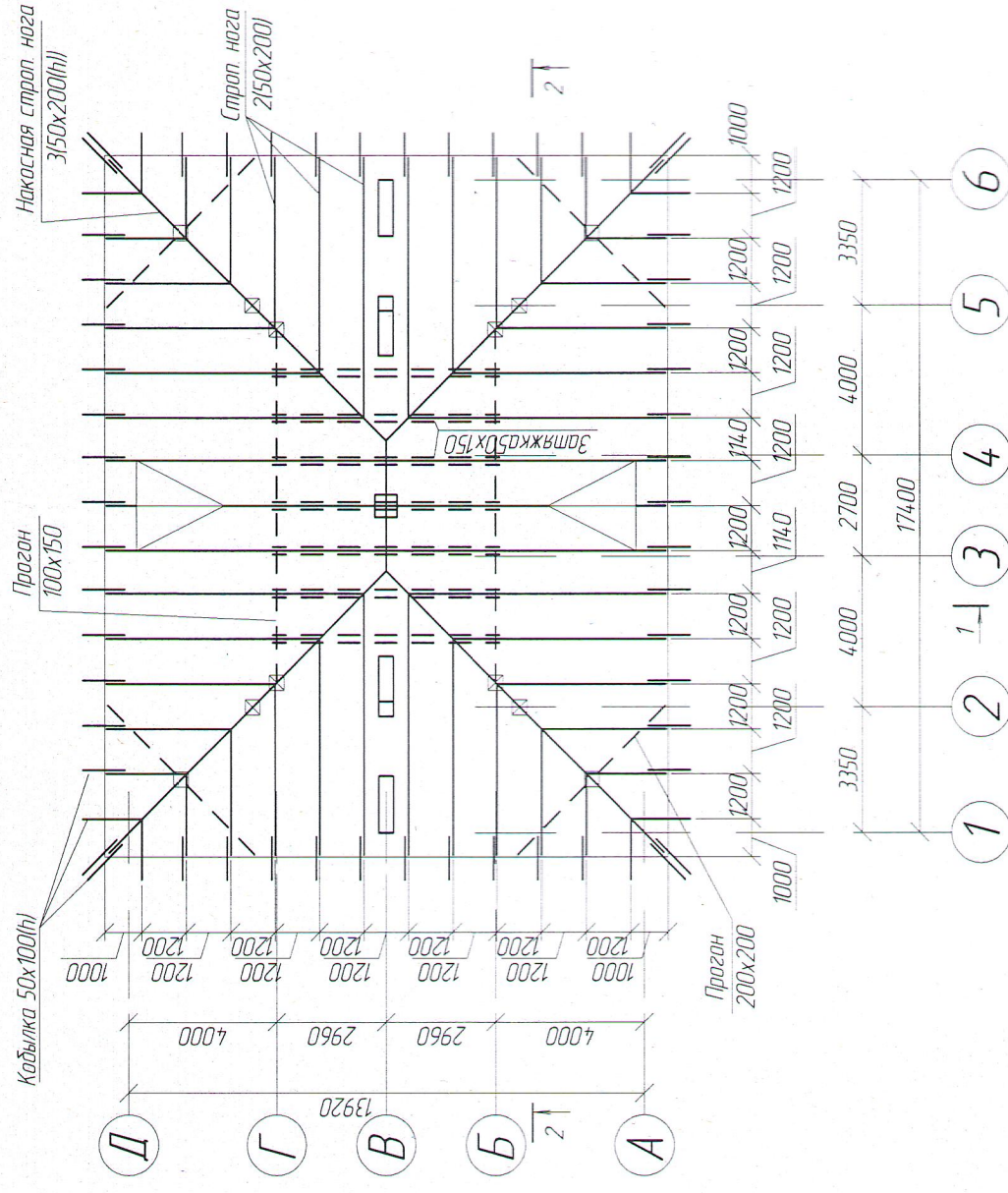
Капитальный ремонт многоквартирного дома по ул. Карла Маркса д.62а
г. Чистополь Республики Татарстан

Ремонт крыши

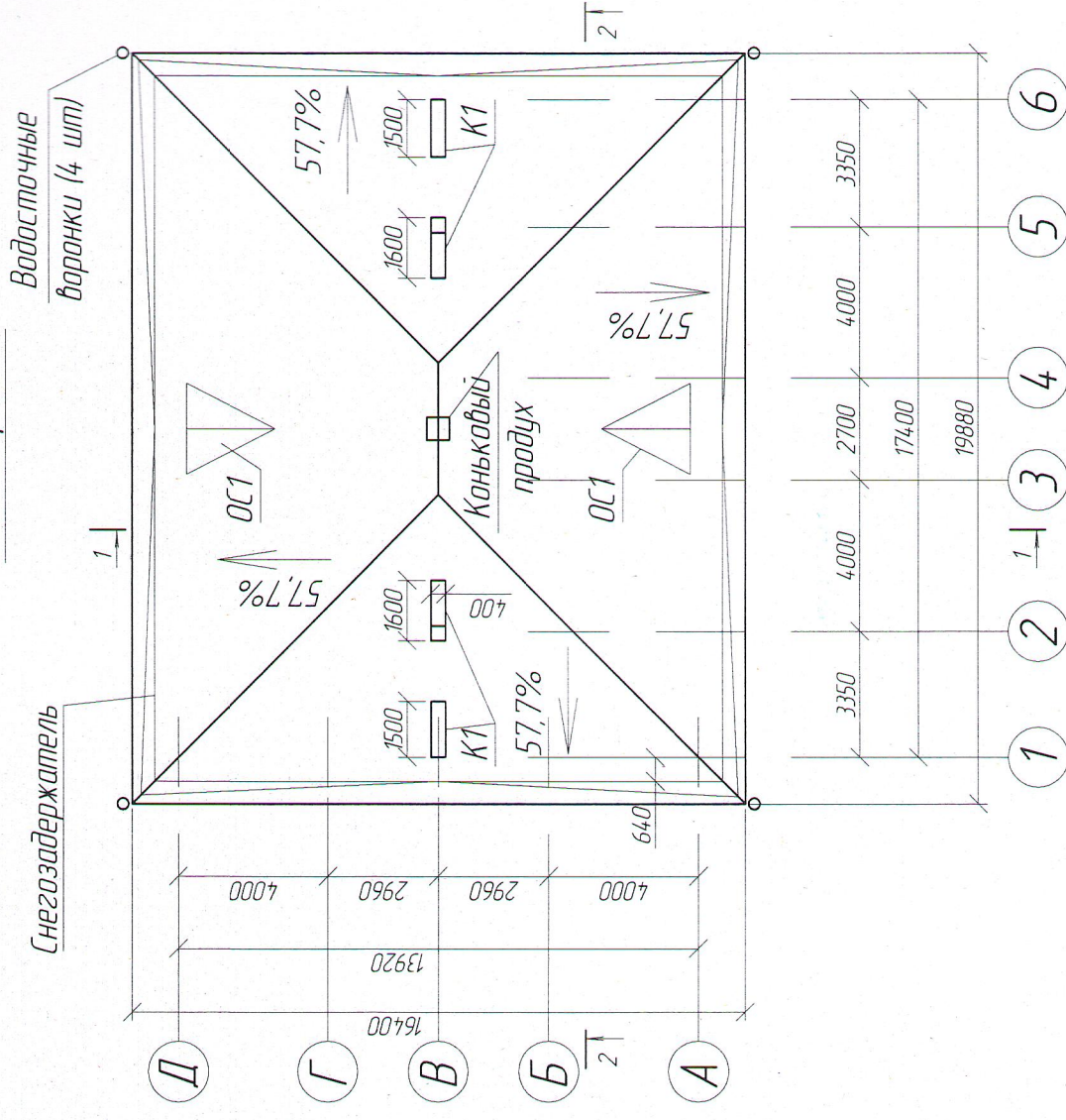
План существующей кровли, план чердака

000 "СК "РОТОР"

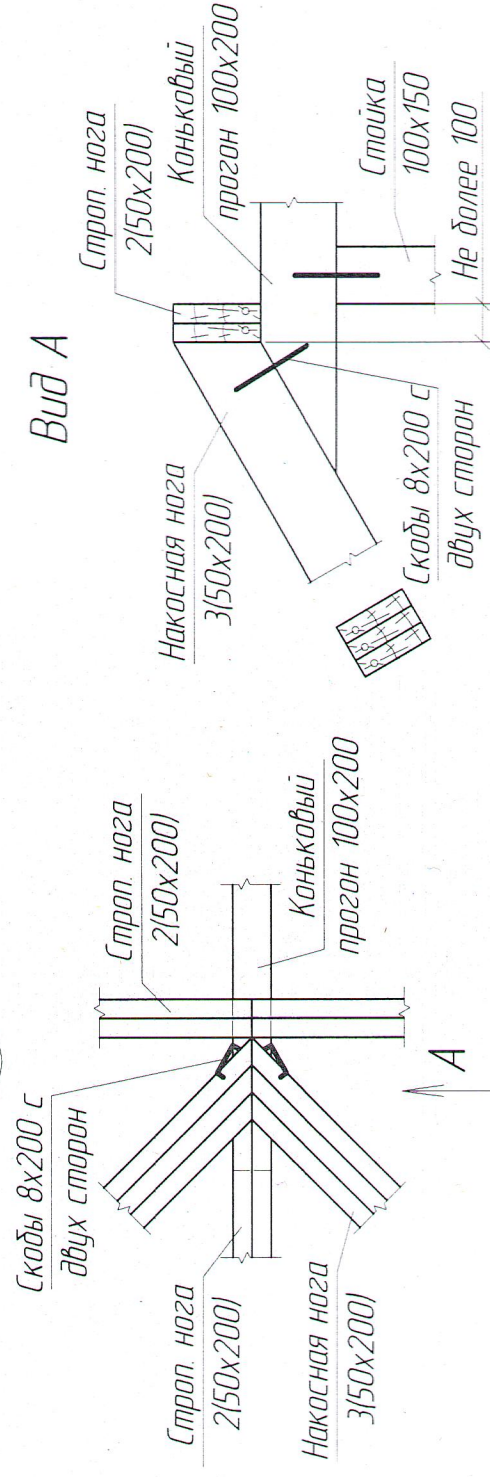
План кровли



План кровли

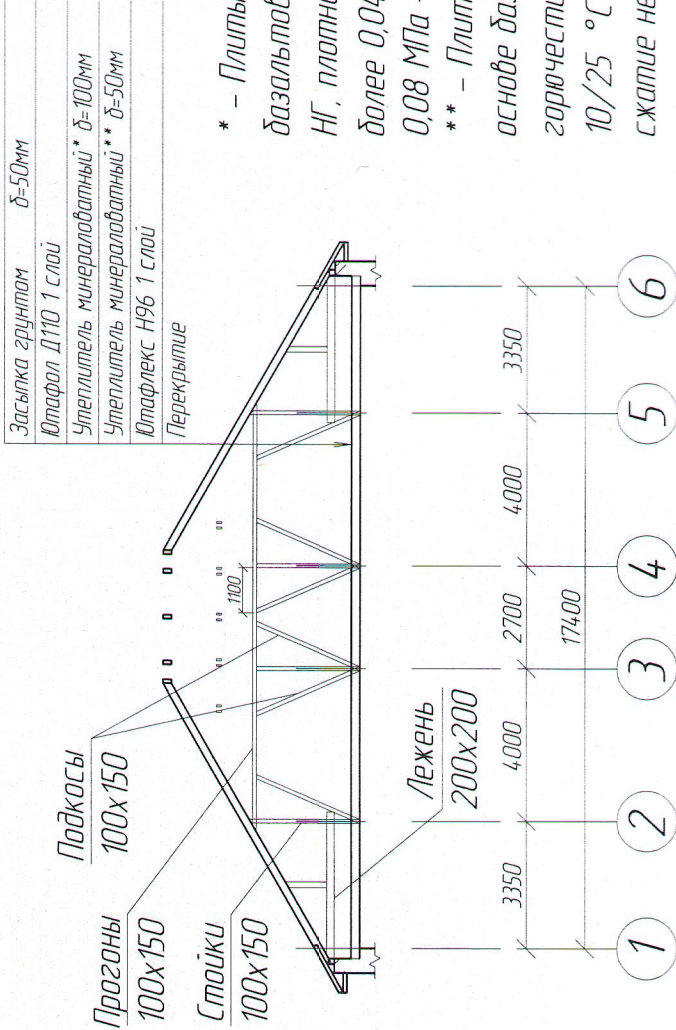


BUD A



10-24-20-МКД-АР							Капитальный ремонт многоквартирного дома по ул. Карла Маркса д 62а г. Чистополь Республика Татарстан						
Изм		Кол-во	Лист	№ док	Подп.	Дата	Ремонт крыши			Старшая	Лист	Листов	
ГИП					Григоркина ЕН						3		
Инженер					Тимергалеев ЛФ		План стропил, план кровли						
Начальнр					Тимергалеев ЛФ								
000 "СК "РОТОР"													

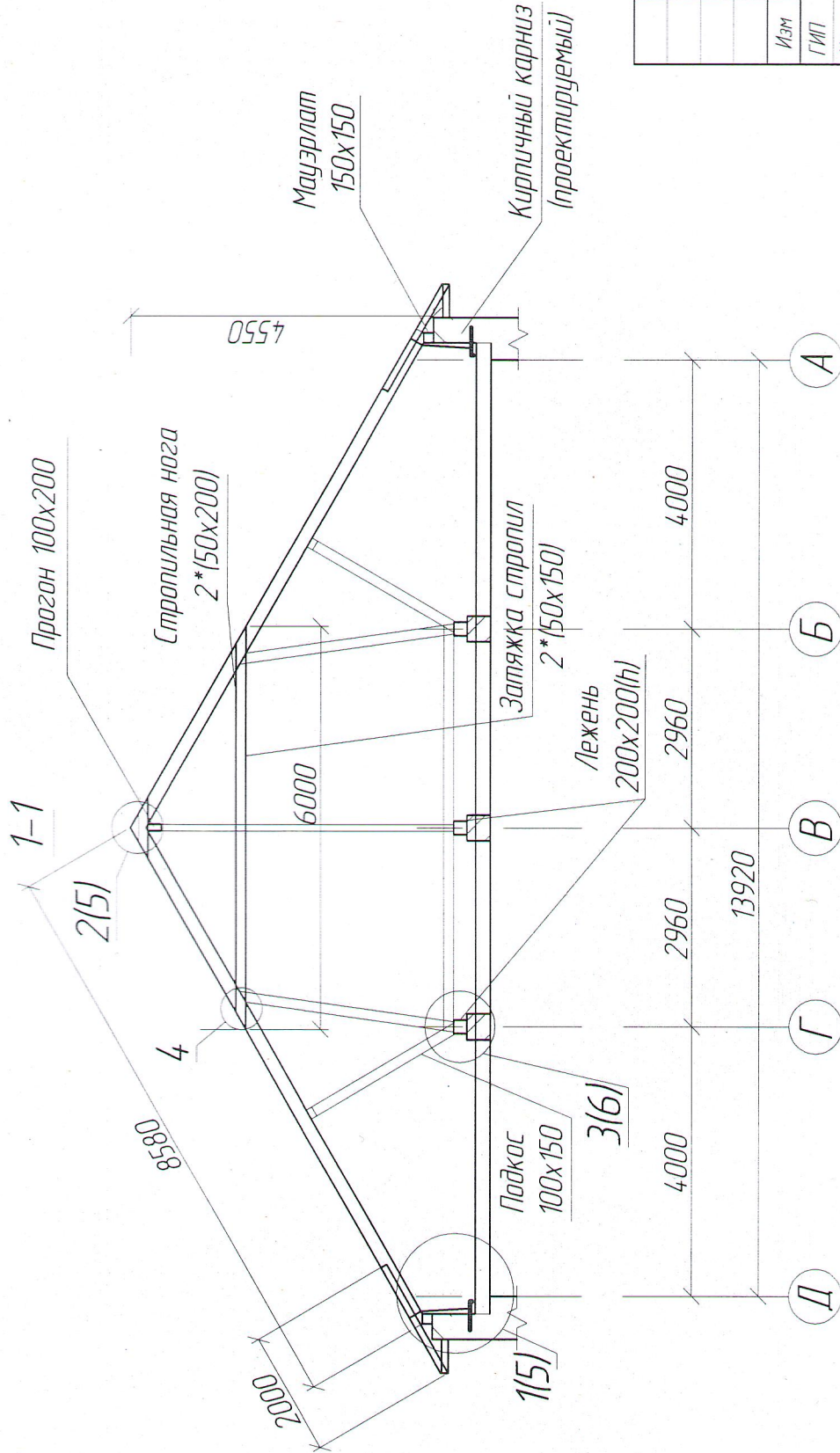
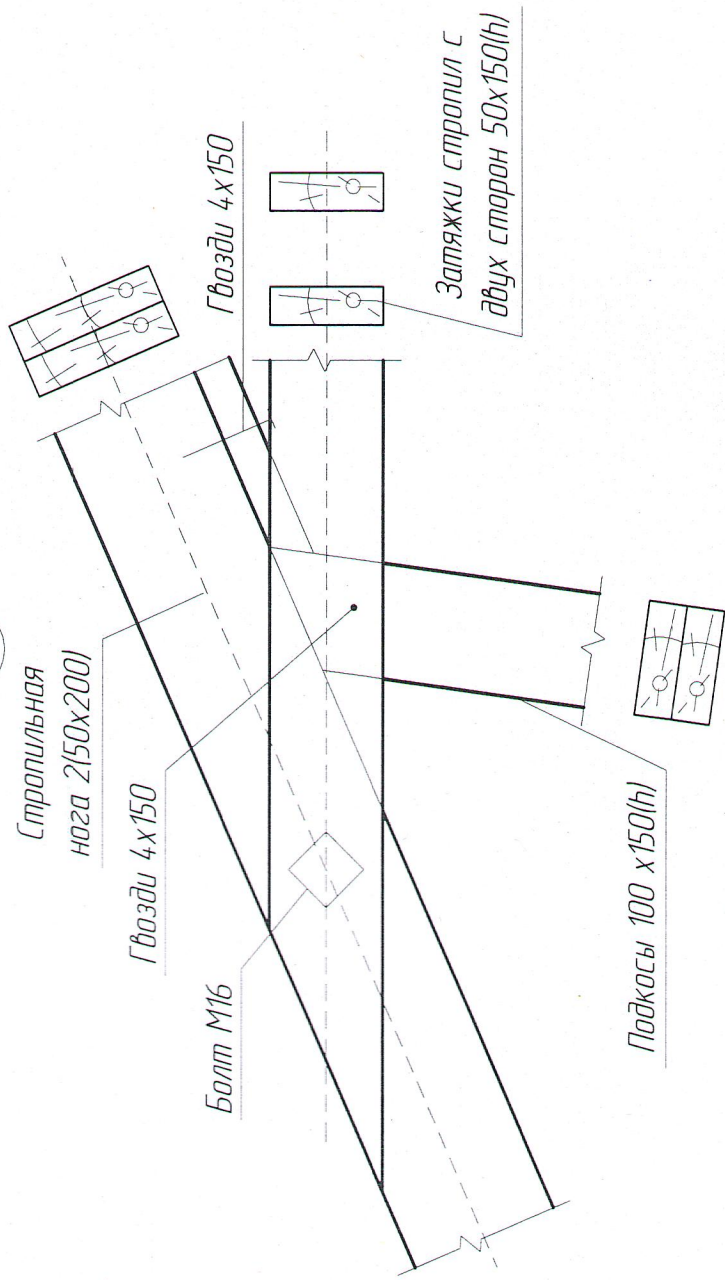
(стропила условно не показаны)



* – Плиты теплоизоляционные из минеральной ваты на основе базальтовых пород для кровельных систем, группа горючести НГ, плотность 190 кг/м³, теплопроводность при 10/25 °С не более 0,040/0,041 Вт/(м*К), прочность на сжатие не менее 0,08 МПа – 100мм

** – Плиты теплоизоляционные из минеральной ваты на основе базальтовых пород для кровельных систем, группа горючести НГ, плотность 115 кг/м³, теплопроводность при 10/25 °С не более 0,037/0,039 Вт/(м*К), прочность на сжатие не менее 0,045 МПа – 50мм

4



10-24-20-МКД-АР

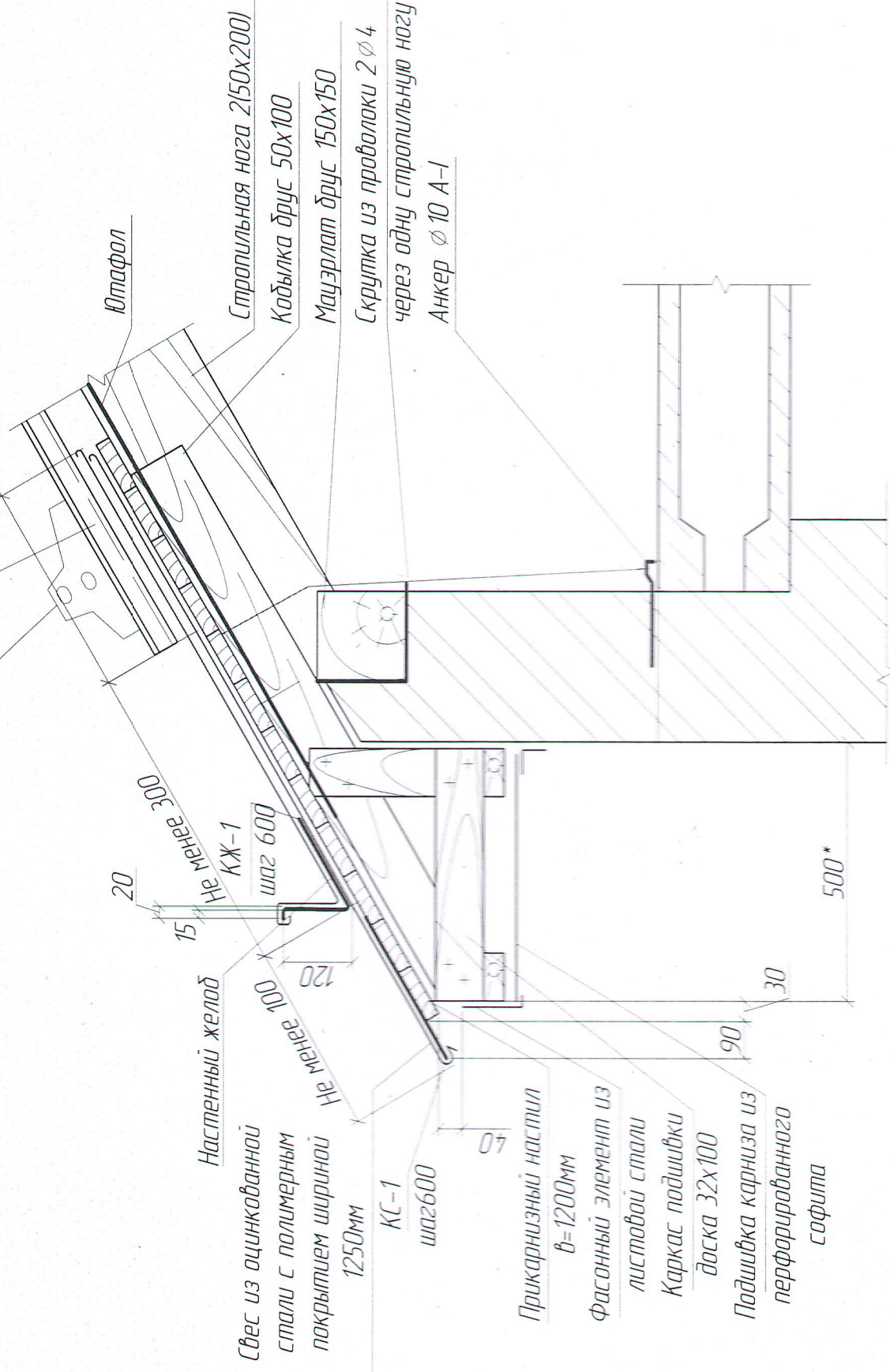
Капитальный ремонт многоквартирного дома по ул. Карла Маркса д.62а
г. Чистополь Республика Татарстан

Изм	Кол.уч.	Лист	№ док.	Подп.	Листа	Ремонт крыши		Стация	Лист	Листов
ГИП			Григоркина ЕН						4	
Инженер			Тимергалеев ЛФ							
Н.контр.			Тимергалеев ЛФ							
						Разрезы 1-1, 2-2, узел 4		000 "СК "РОТОР"		

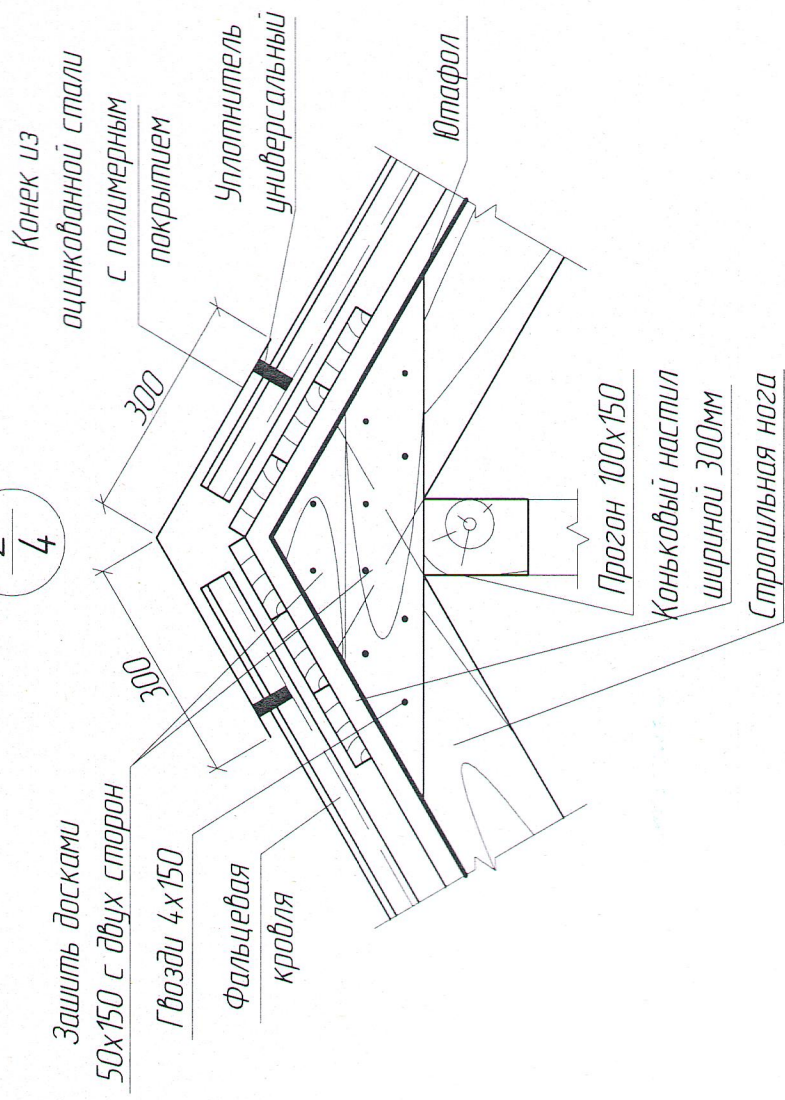
1
4

Снегозадержатель
трубчатый

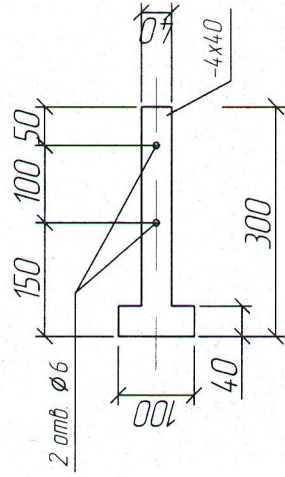
Фальцевая кровля
Не менее 500



2
4

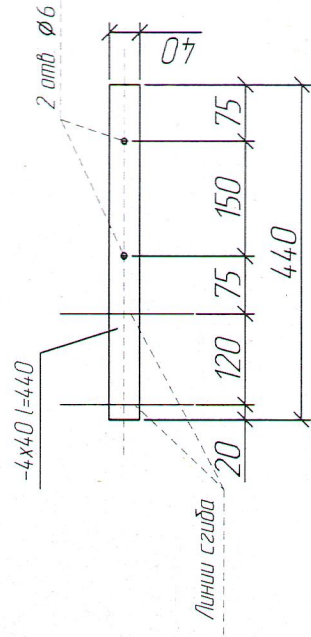


КС-1



КЖ-1

(развертка)



1. Водосточные желоба выполнить с продольным уклоном в пределах 0,5-1%
2. Снегозадержатели установить поверх покрытия кровли с креплением к прикарнизному настилу. Расстояние от карниза 600-850мм (700-1000мм вдоль ската).

10-24-20-МКД-АР					
Капитальный ремонт многоквартирного дома по ул. Карла Маркса д.62а г. Чистополь Республики Татарстан					
Изм.	Кол. уч.	Лист	№ док.	Подп.	Дата
ГИП	Инженер	Григоркина Е.Н.	Тимерголиев Л.Ф.		
Н.контр.		Тимерголиев Л.Ф.			
Ремонт крыши				Лист	Листов
Узлы 1, 2				5	1
ООО "СК "РОТОР"					

Узел устройства доп. канала для пропуска фановой трубы

1-1

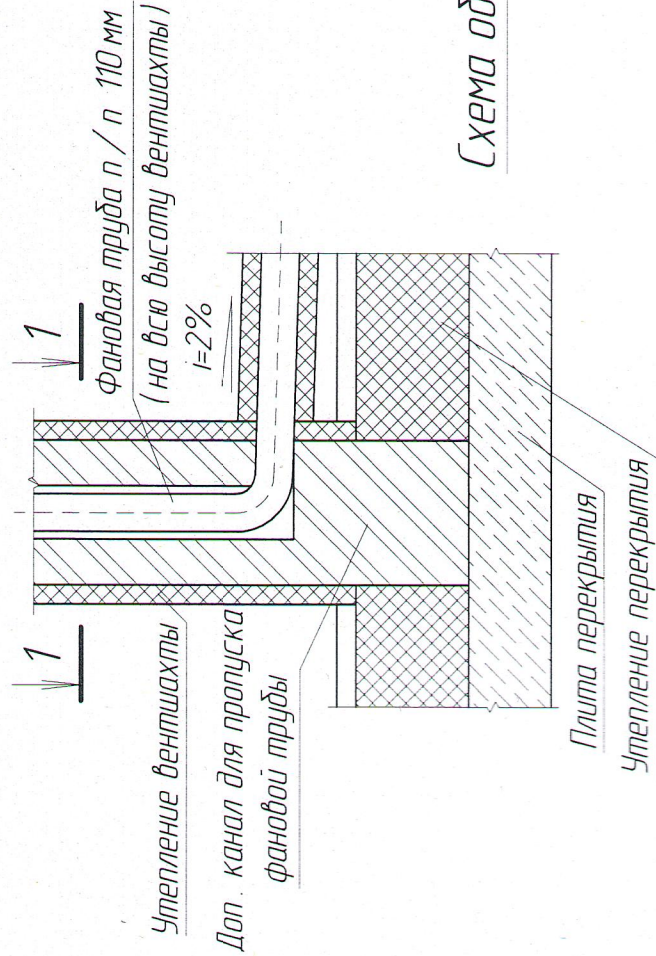
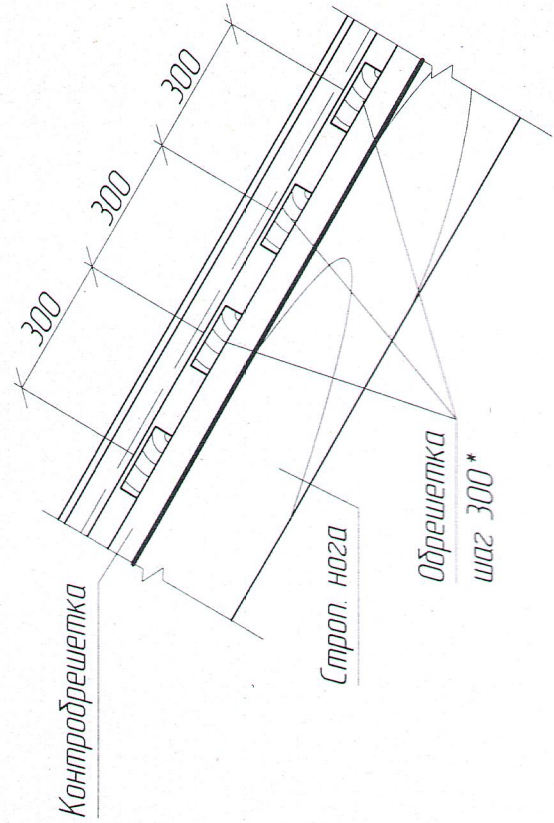
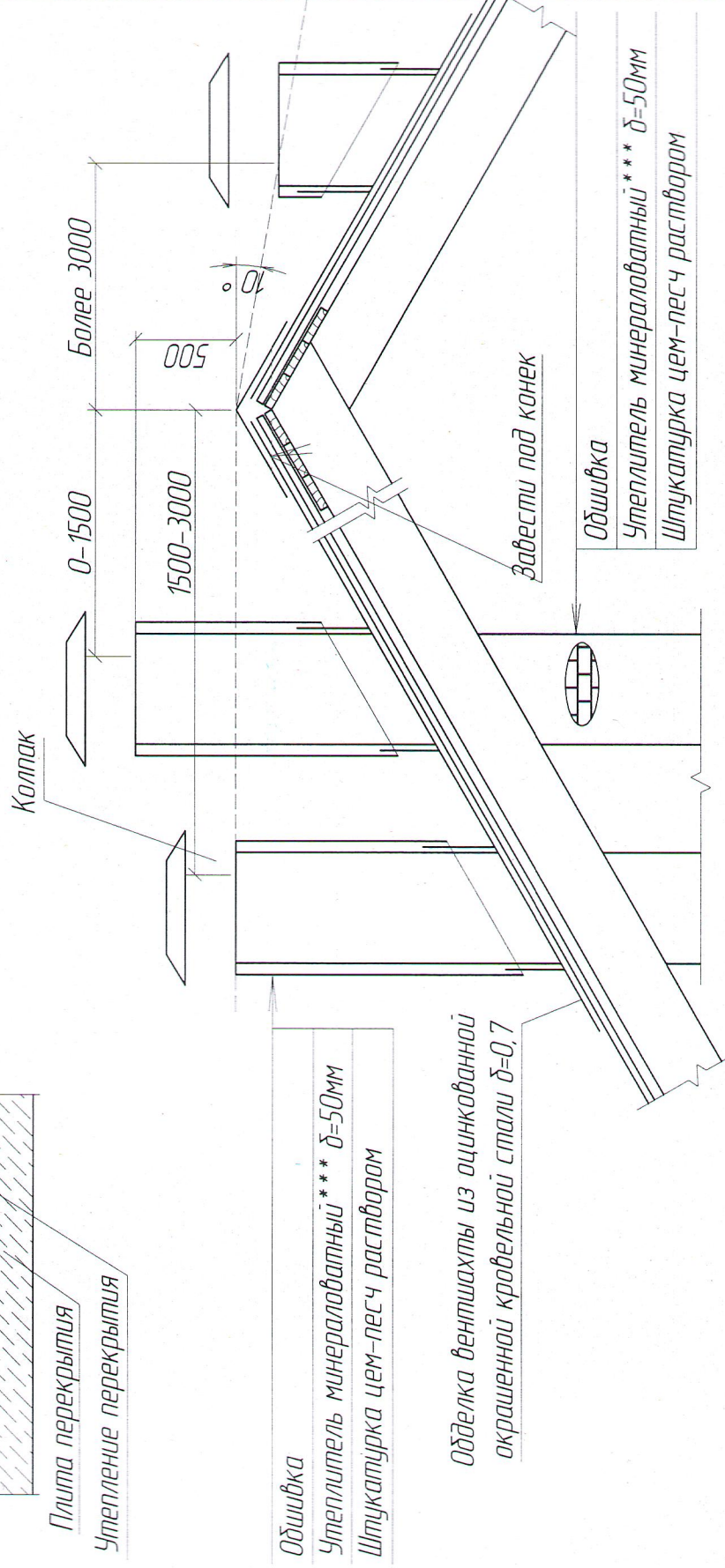
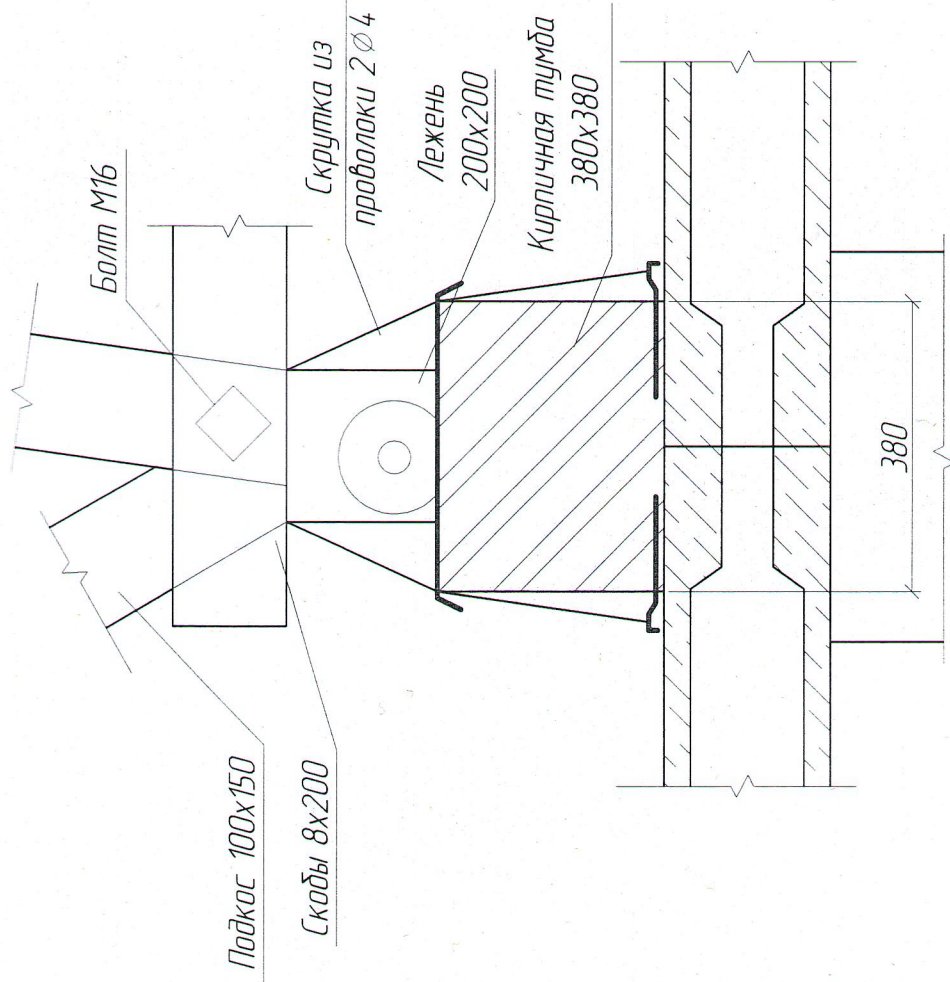


Схема отделки вентиляхты



***- Плиты теплоизоляционные гидрофобизированные из минеральной ваты на основе базальтовых пород, группа горючести НГ, плотность 50 кг/м³, теплопроводность при 10 °С не более 0,034 Вт/(м*К), сжимаемость не более 10 %



10-24-20-МКД-АР

Капитальный ремонт многоквартирного дома по ул. Карла Маркса д62а
г. Чистополь Республика Татарстан

Ремонт крыши

Узел 3. схема отделки вентиляхты, узел устройства доп. канала для фановой трубы

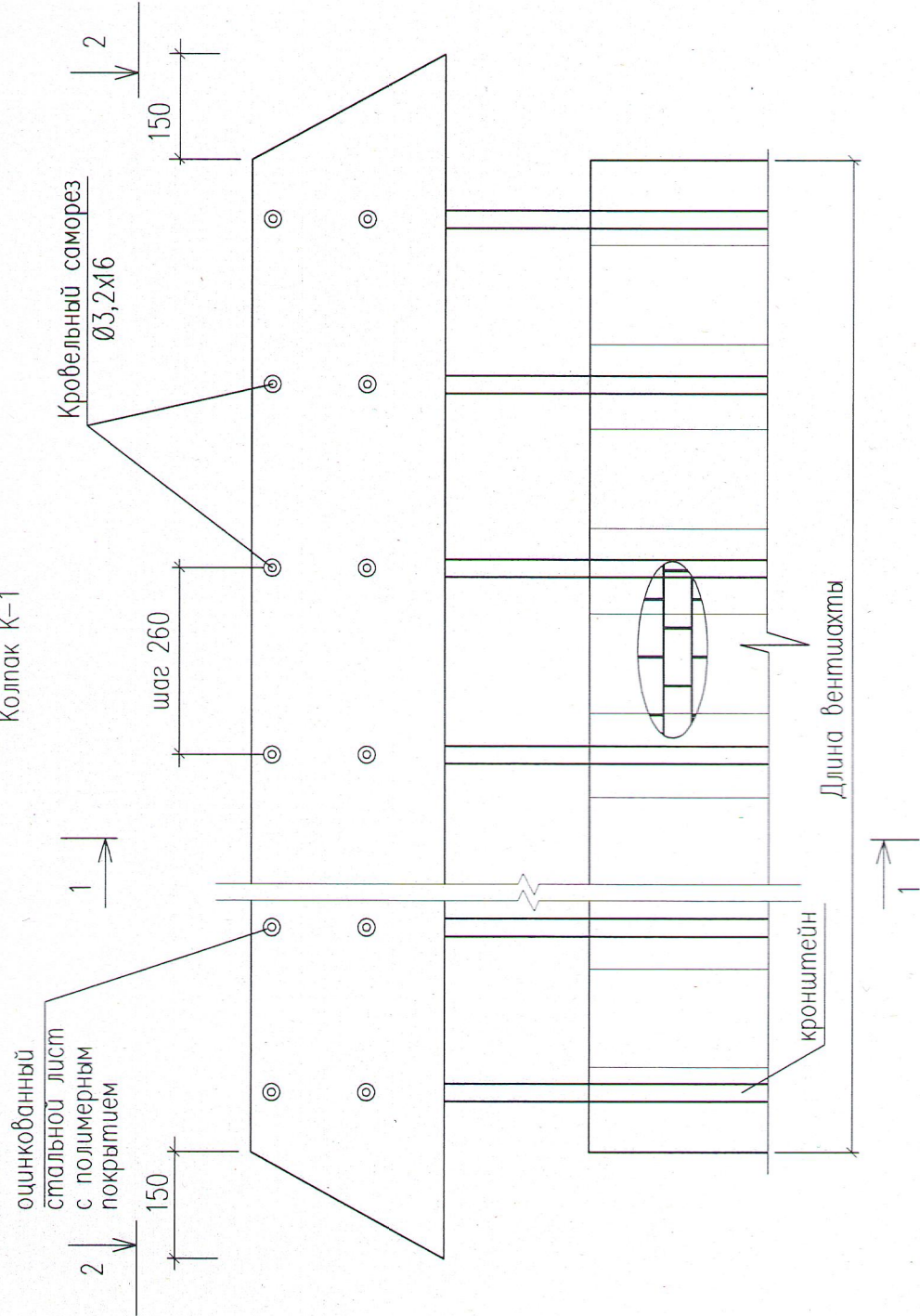
ООО "СК "РОТОР"

Стация Лист 6

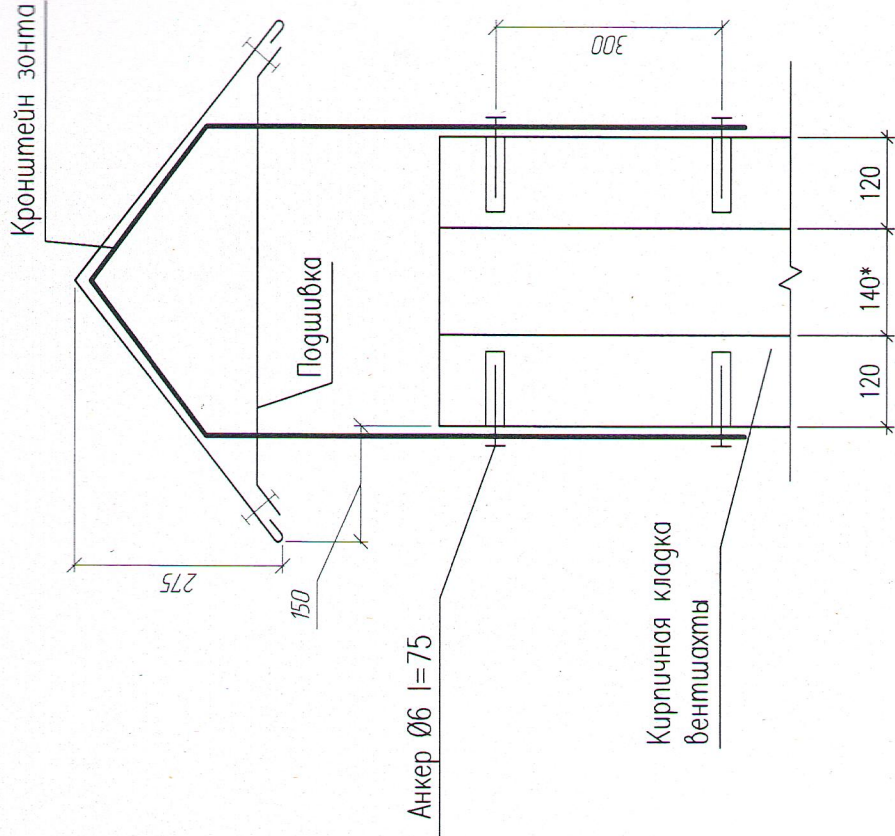
Листов

Изм	Кол. уч.	Лист	№ док.	Подп.	Дата
ГИП	Инженер	Григоркина Е.Н.	Тимергалиев Л.Ф.		
Н.контр		Тимергалиев Л.Ф.			

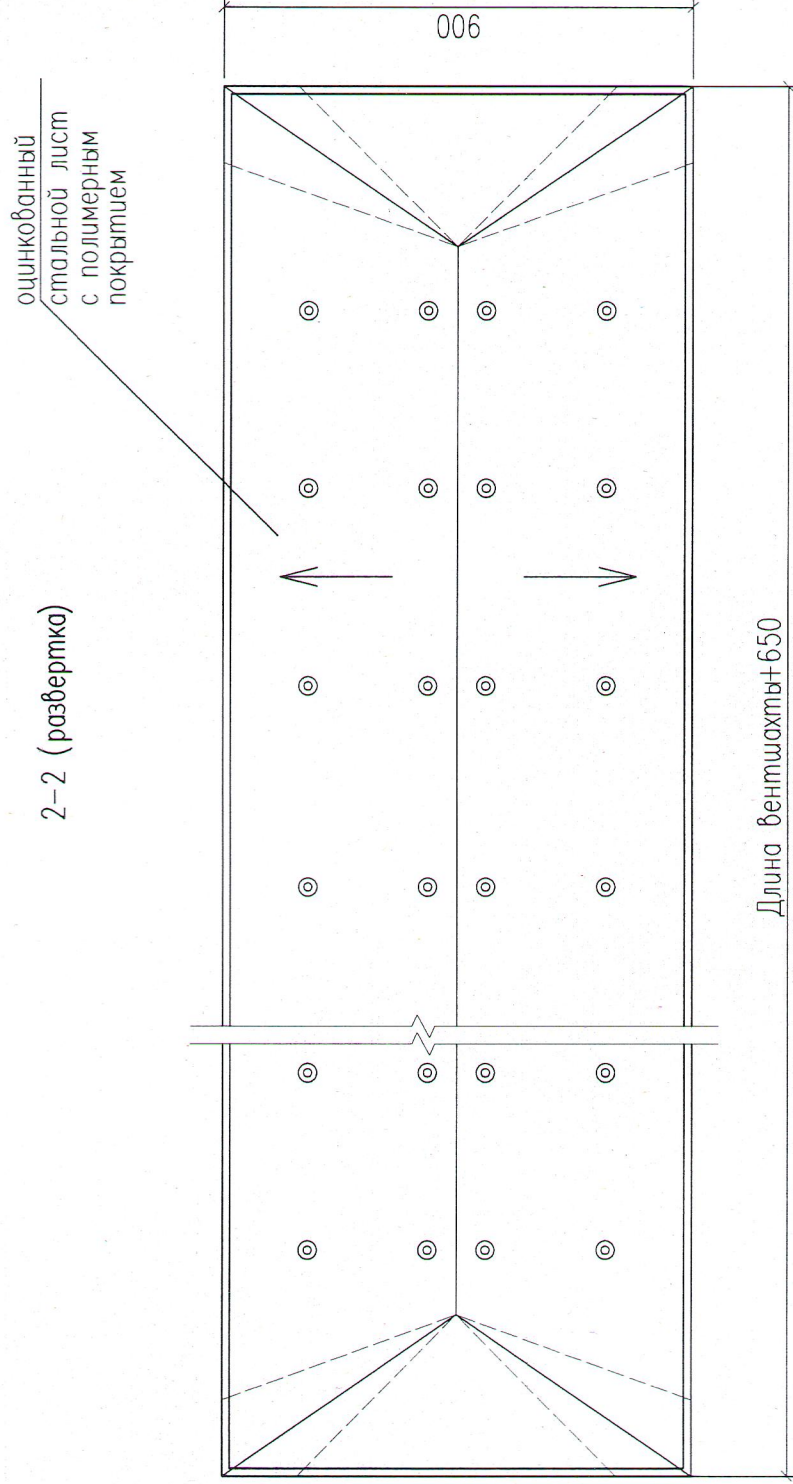
Колпак К-1



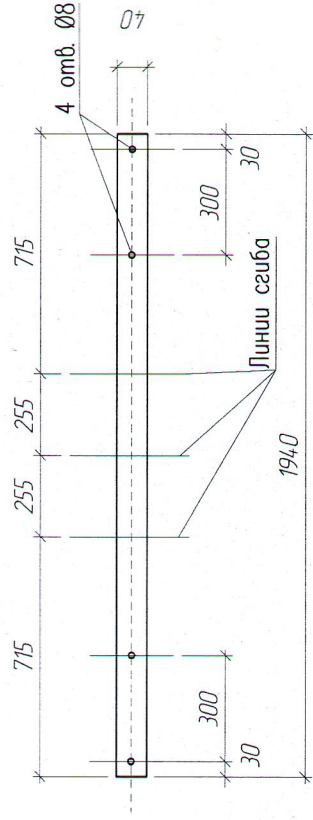
1-1



2-2 (развертка)



Кронштейн зонта
(развертка)

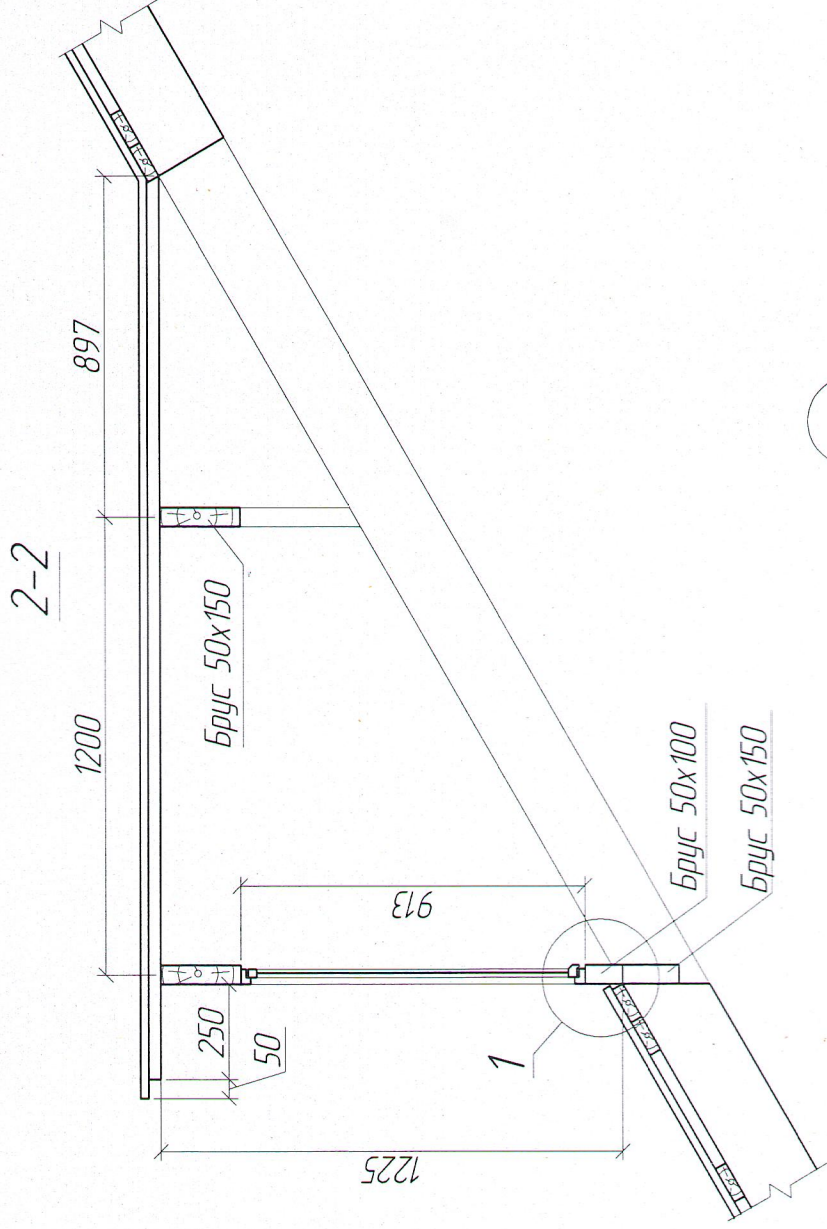
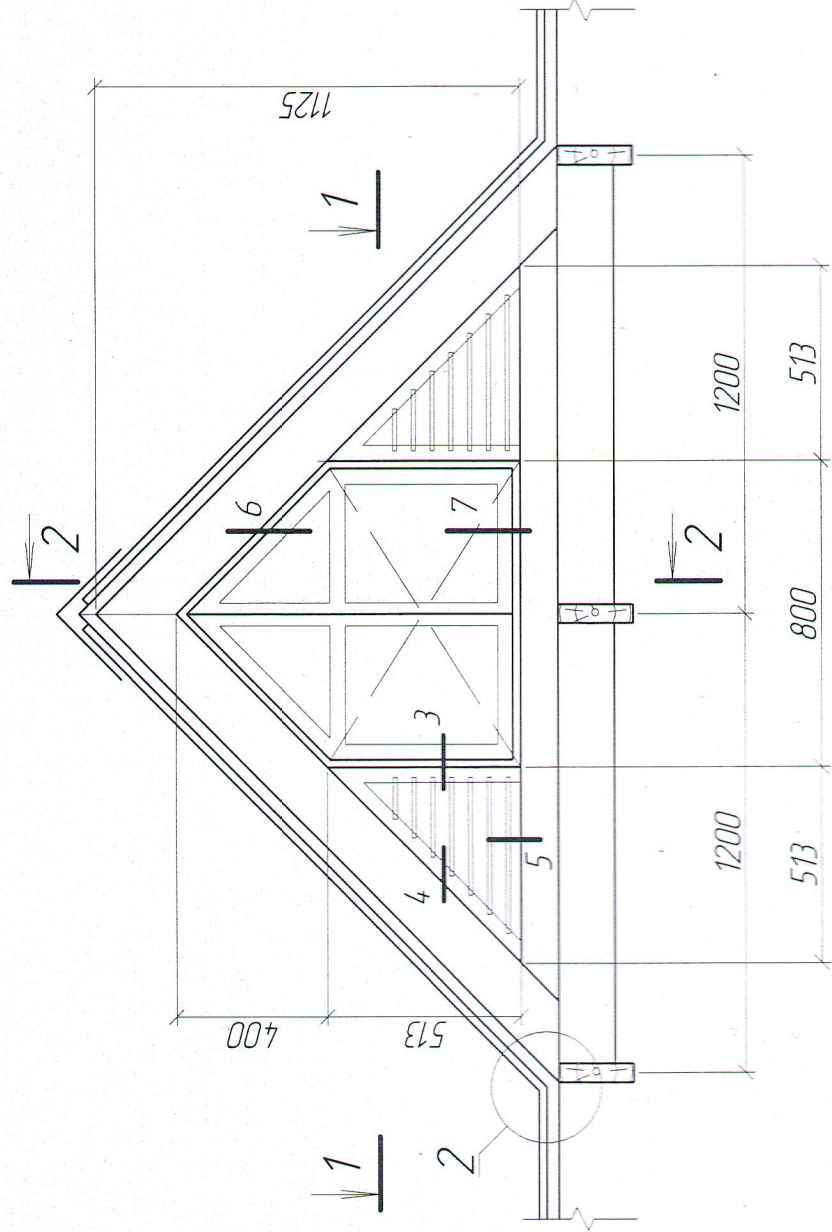


1. Обшивка вентиляхты условно не показана

10-24-20-МКД-АР				Капитальный ремонт многоквартирного дома по ул. Карла Маркса д62а г.Чистополь Республика Татарстан					
Изм	Кол.уч	Лист	№докум	Подп.	Дата	Ремонт крыши		Лист	Листов
						7			
Инженер						Григоркина ЕН Тимергалеев ЛФ		000 "СК "РОТОР"	
Н.контр						Тимергалеев ЛФ			

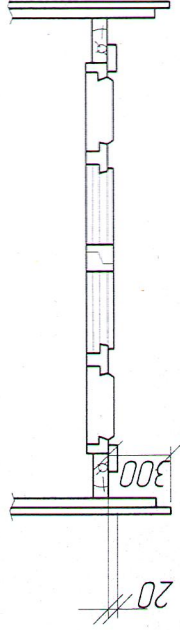
Верх каналов закрыть сеткой с ячейкой 20х20мм

Слуховое окно ОС1

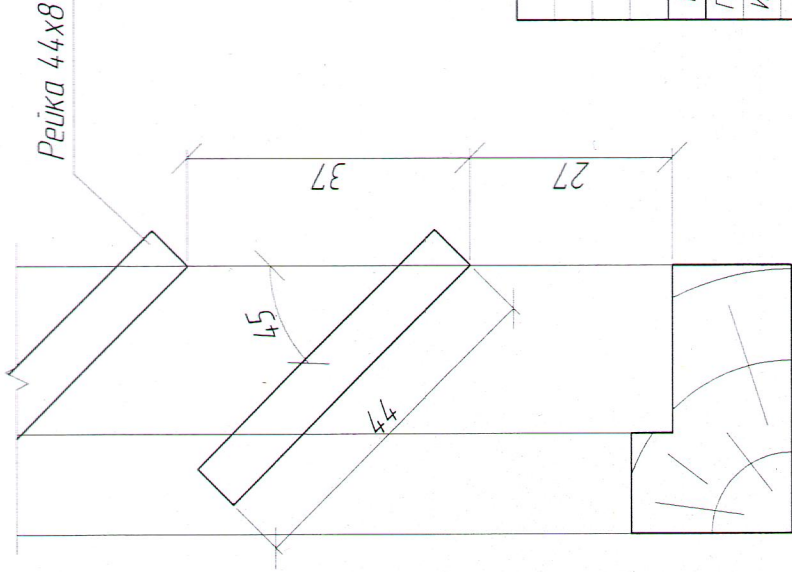


1

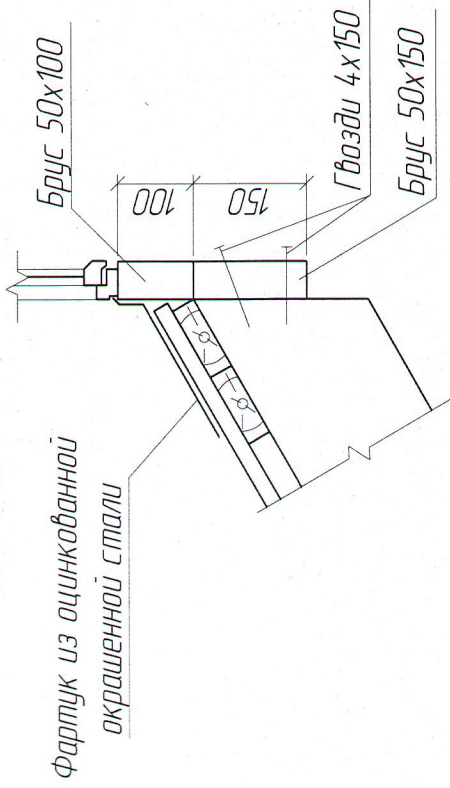
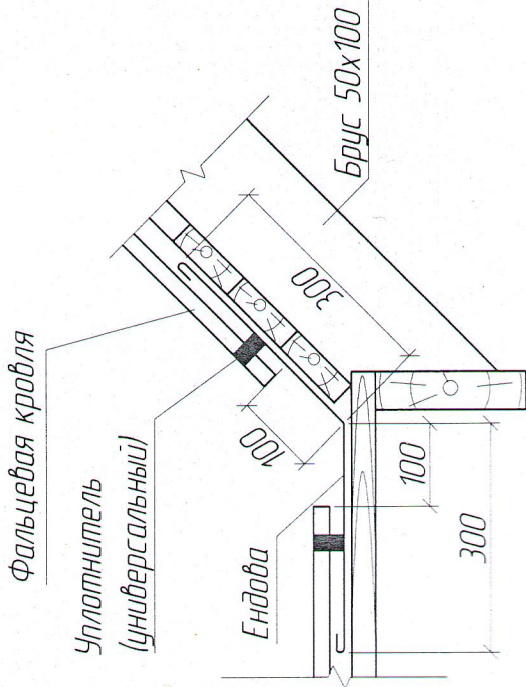
1-1



5-5



2



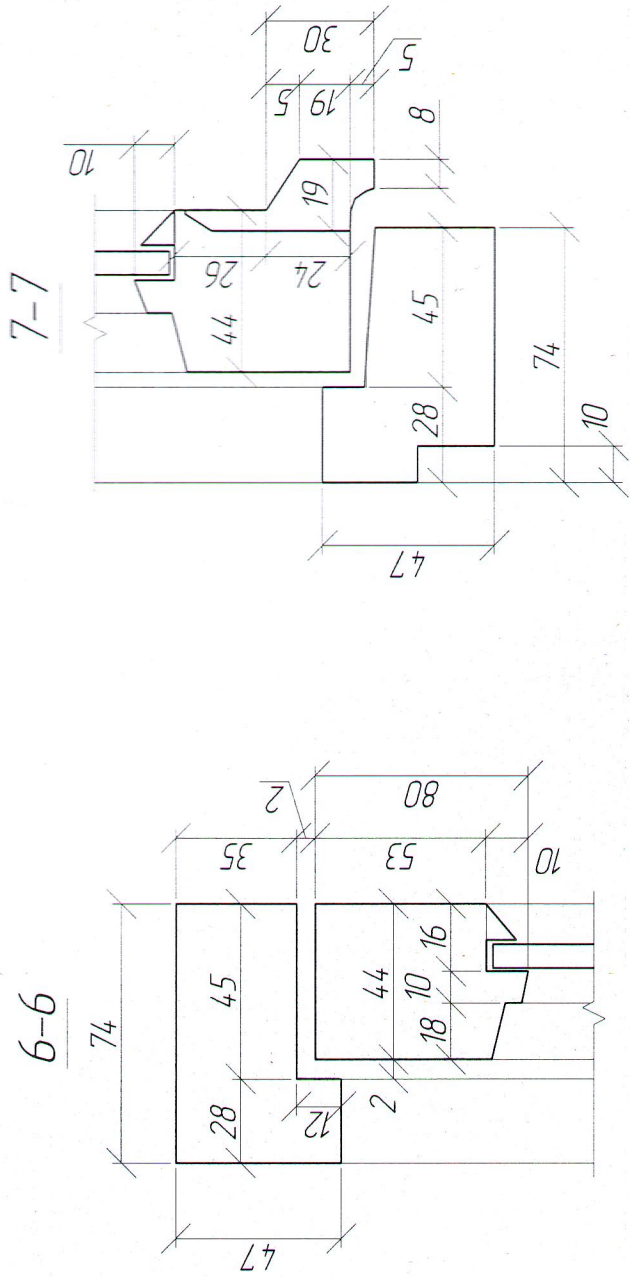
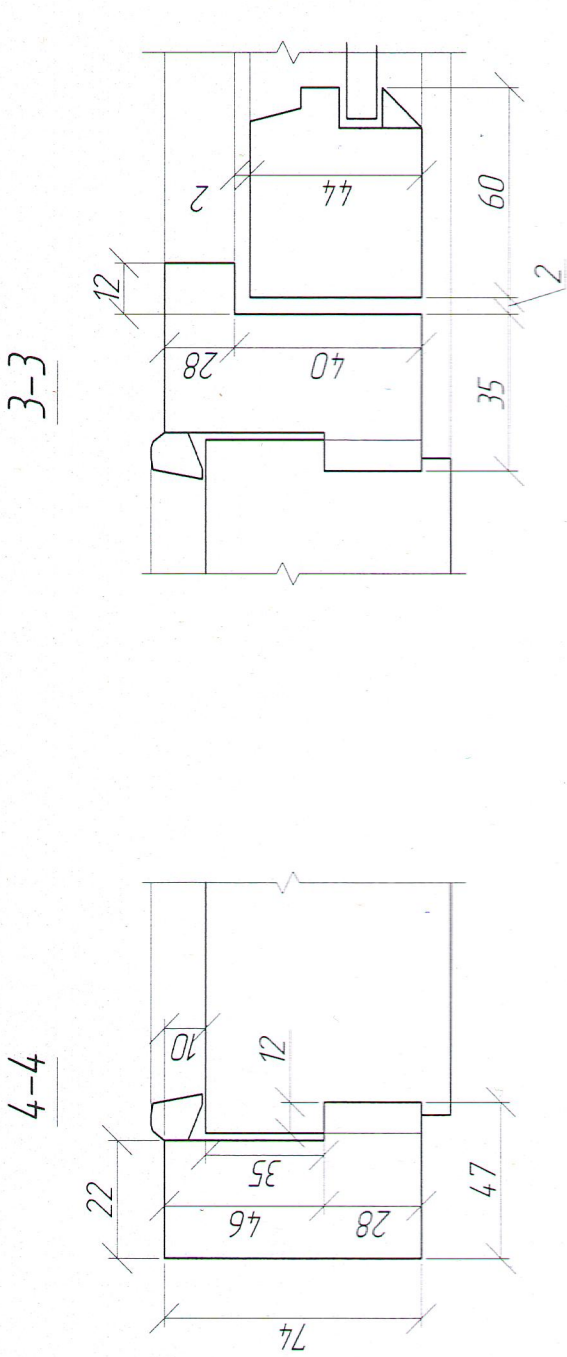
Фартук из оцинкованной
окрашенной стали

1. Лист смотреть совместно с листом 9

10-24-20-МКД-АР									
Капитальный ремонт многоквартирного дома по ул. Карла Маркса д62а 2 Чистополь Республика Татарстан									
		Ремонт крыши		Стадия	Лист	Листов			
					8				
Слуховое окно ОС1. Разрезы 1-1, 2-2, 5-5, узлы 1, 2.							ООО "СК "РОТОР"		

Спецификация изделий и материалов

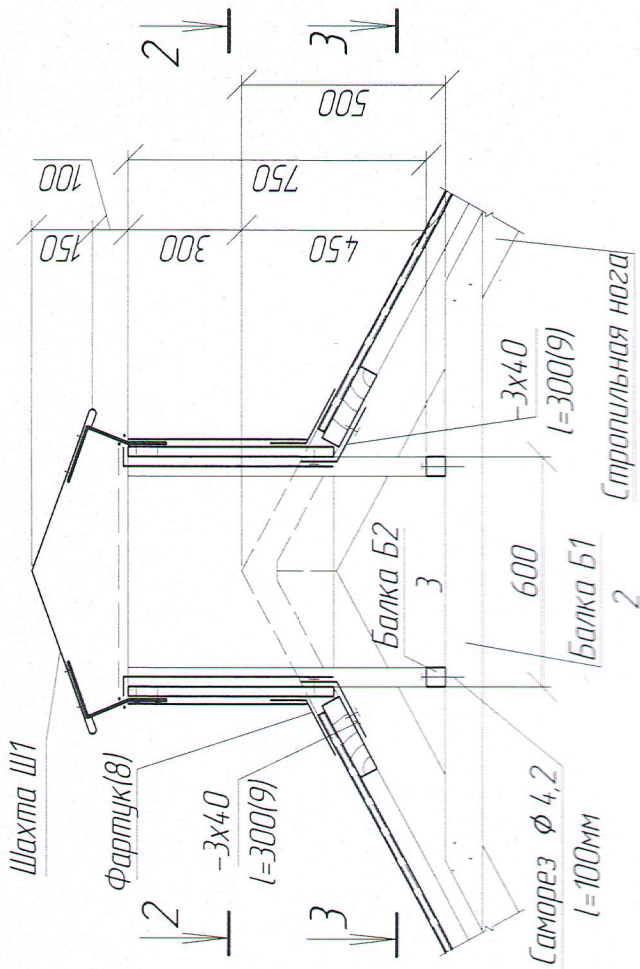
Поз	Обозначение	Наименование	Кол	Масса ед кг	Примеч.
		Слуховое окно ОС-1			
1	ГОСТ 24454-80	Брус 50х150 (общ=13,65м	-		0,102м ³
2	ГОСТ 24454-80	Брус 50х100 (общ=2,4м	-		0,012м ³
3	ГОСТ 24454-80	Доски 25х150 (наличник) общ=3,5м	-		0,013м ³
4	ГОСТ 24454-80	Доски 32х100 (общ=13,1м	-		0,042м ³
		Итого:			0,169м ³
		Окно О-1			
	ГОСТ 24454-80	Древесина коробки			0,020м ³
	ГОСТ 24454-80	Древесина переплета			0,030м ³
	ГОСТ 24454-80	Древесина жалюзи			0,003м ³
	ГОСТ 5088-78 *	Петли оконные l=75мм	4		
	ГОСТ 5090-86	Задвижки оконные	2		
	ГОСТ 5087-80	Ручки-скобы	1		
	ГОСТ 111-90	Стекло оконное δ=4мм	-		0,370м ²



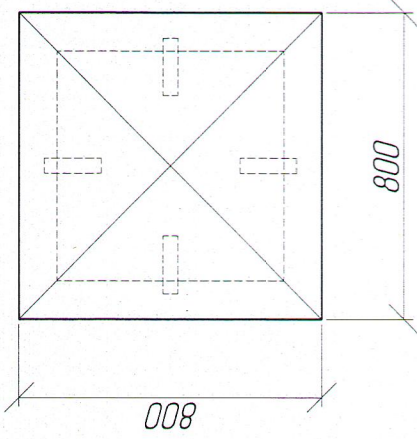
1. Лист смотреть совместно с листом 8

10-24-20-МКД-АР					
Капитальный ремонт многоквартирного дома по ул. Карла Маркса д.62а г. Чистополь Республики Татарстан					
Изм	Кол.уч.	Лист	№ док.	Подп.	Дата
ГМП			Григоркина Е.Н.		
Инженер			Тимергалиев Л.Ф.		
Ремонт крыши					
				Лист	Листов
				9	
Слуховое окно ОС1. Разрезы 3-3, 4-4, 6-6, 7-7.					
ООО "СК "РОТОР"					

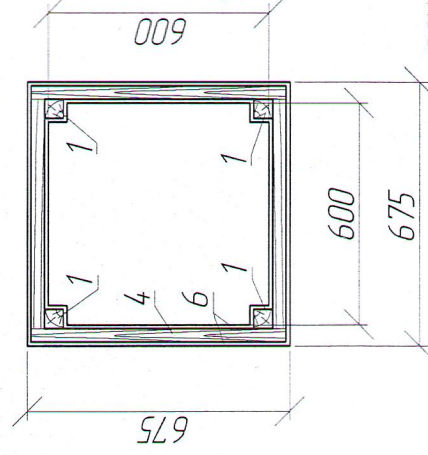
Коньковый продох



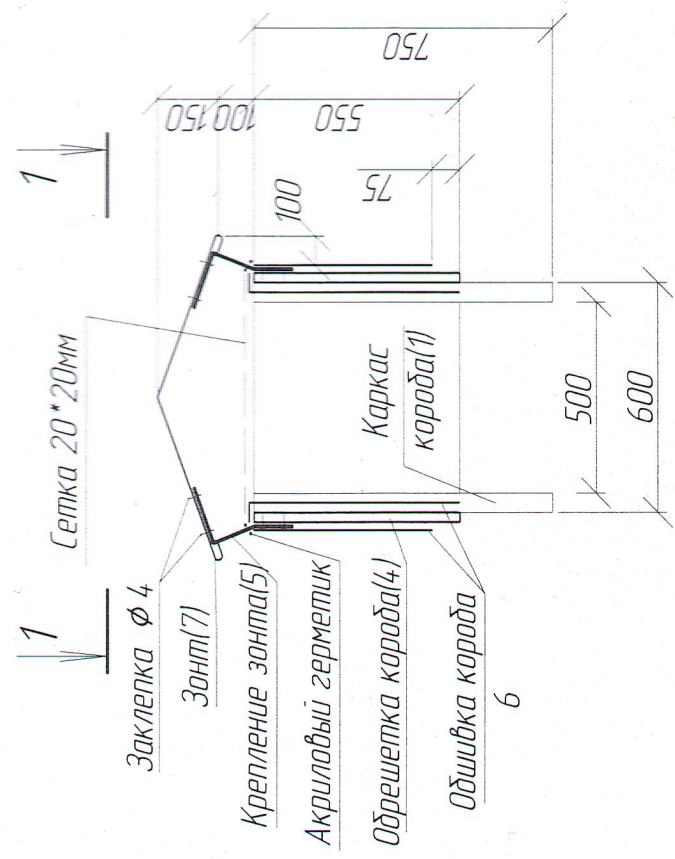
1-1



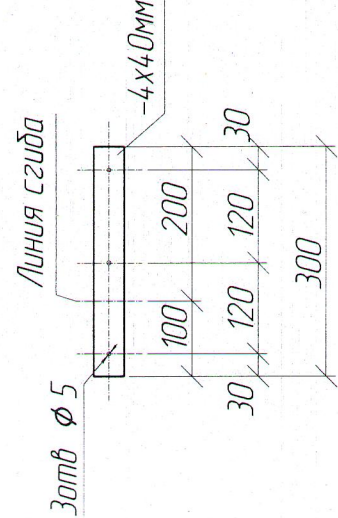
2-2



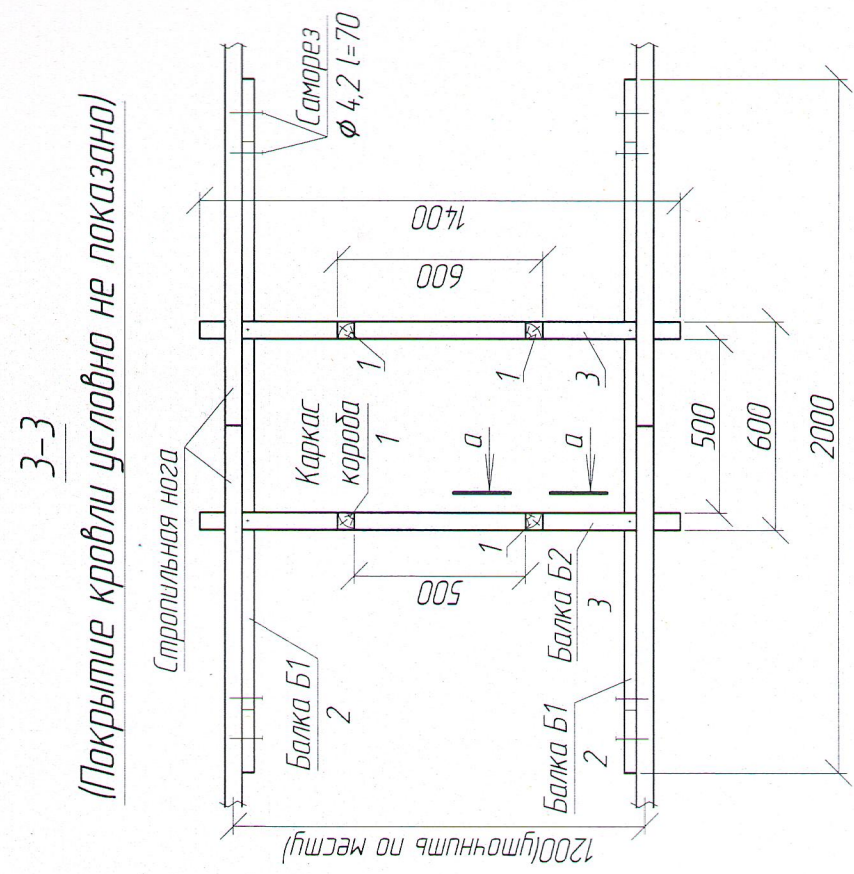
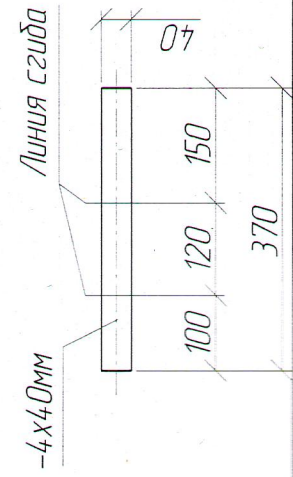
Шахта Ш1



Паз 9 (развертка)



Крепление зонта (развертка)



3-3

Покрытие кровли условно не показано

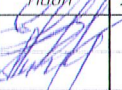
- 1 Коньковый продох предусмотрен для вытяжки теплого воздуха из чердачного помещения.
- 2 Крепления деревянных элементов между собой и к обрешетке производить на фосфатированных саморезах по дереву (длина указана на чертеже)
- 3 Для устройства прохода использовать древесину хвойных пород по ГОСТ 8486-86* И сорт (кроме указанных в спецификации)
- 4 Все деревянные элементы антисептировать в соответствии со СНиП 2.03.11-85
- 5 Короб одишить оцинкованной кровельной сталью с полимерным покрытием $\delta=0,7\text{мм}$ с обеих сторон
- 6 Расход древесины на один продох: И сорт - $0,03\text{куб.м}$, И сорт - $0,05\text{куб.м}$
- 7 Спецификацию элементов см лист 11

10-24-20-МКД-АР

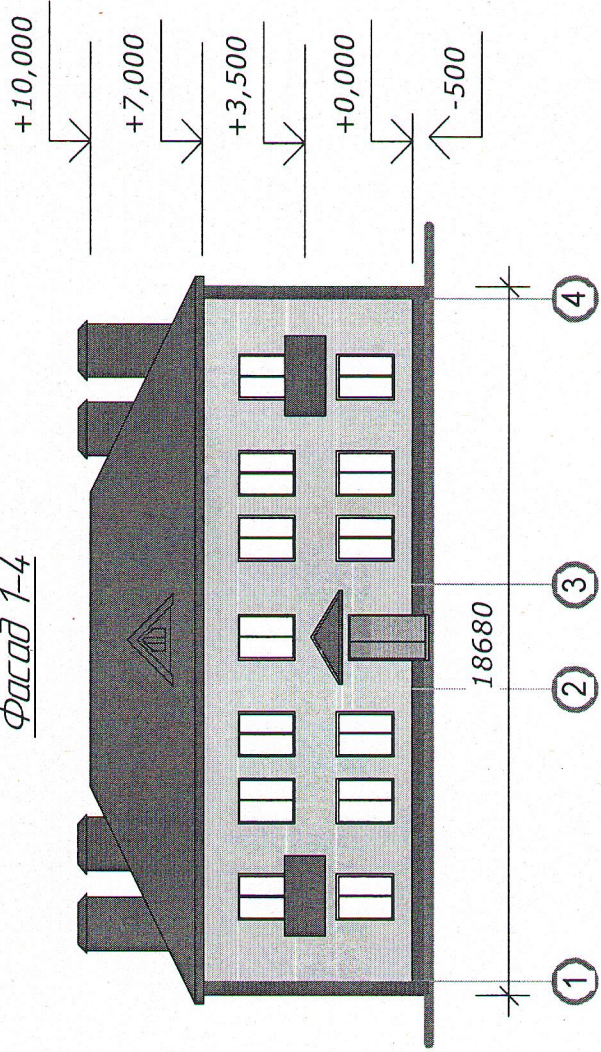
Капитальный ремонт многоквартирного дома по ул. Карла Маркса д.62а				г. Чистополь Республика Татарстан			
Изм	Кол.уч	Лист	№ док	Дата	Ремонт крыши	Стандия	Лист
ГИП	Инженер	Григоркина Е.Н.	Тимерголиев Л.Ф.				10
И.контр		Тимерголиев Л.Ф.			Коньковый продох	000 "СК "РОТОР"	

Спецификация элементов на один короб

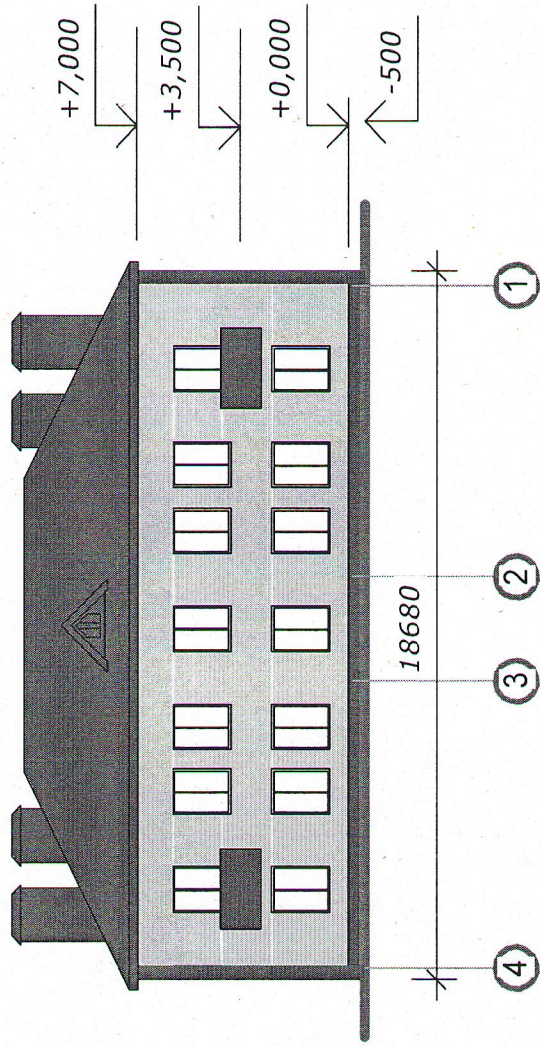
Поз	Обозначение	Наименование	Кол	Масса ед кг	Примеч.
1	ГОСТ 8486-86 *	Брус 50x50 l=750мм	4		
2	ГОСТ 8486-86 *	Доска 35x100 l=2000мм	2		
3	ГОСТ 8486-86 *	Брус 50x50 l=1400мм	2		
4	ГОСТ 8486-86 *	Доска $\delta=35$ площ. 1,5кв.м.			сорт III
5	ГОСТ 103-76 *	-4x40 l=370мм	4	0,47	
6	ГОСТ 14918-80 *	Оцинкованная кровельная листовая сталь с полимерным покрытием $\delta=0,7$ мм	-	16,5	Площадь: 3,0кв.м
7	ГОСТ 14918-80 *	Оцинкованная кровельная листовая сталь с полимерным покрытием $\delta=0,7$ мм	-	3,85	Площадь: 0,7кв.м
8	ГОСТ 14918-80 *	Оцинкованная кровельная листовая сталь с полимерным покрытием $\delta=0,7$ мм	-	7,26	Площадь: 1,32кв.м
9	ГОСТ 103-76 *	-4x40 l=300мм	4	0,38	

Инв.№ подл	Подп и дата	Взам. инв.№						
Инв.№ подл	Подп и дата	10-24-20-МКД-АР						
		Капитальный ремонт многоквартирного дома по ул. Карла Маркса д.62а г.Чистополь Республика Татарстан						
		Изм	Кол.уч.	Лист	№ док	Подп.	Дата	
		ГИП		Григоркина Е.Н.				
Инженер		Тимергалиев А.Ф.						
Инв.№ подл	Подп и дата	Ремонт крыши				Стадия	Лист	Листов
							11	
		Коньковый продох				ООО "СК "РОТОР"		

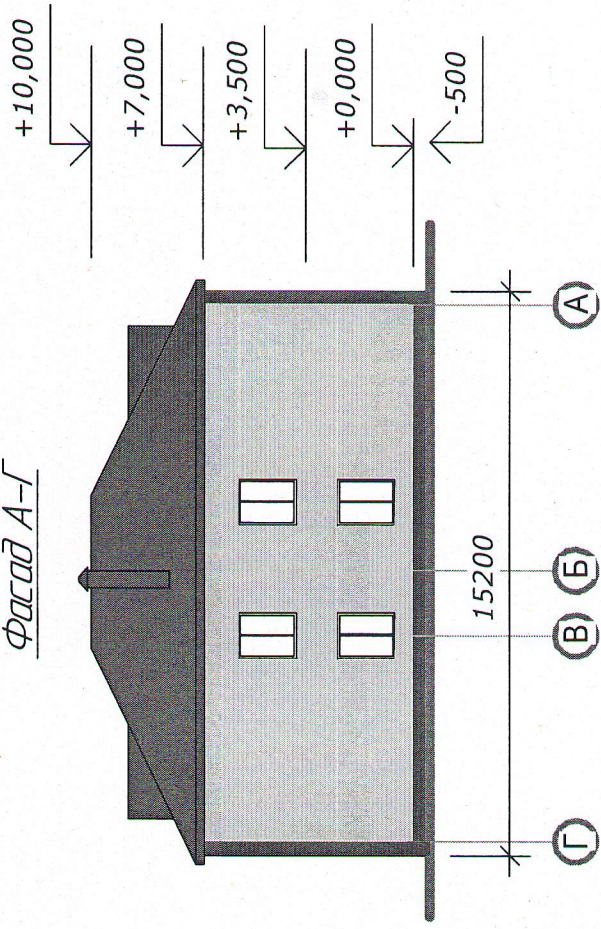
Фасад 1-4



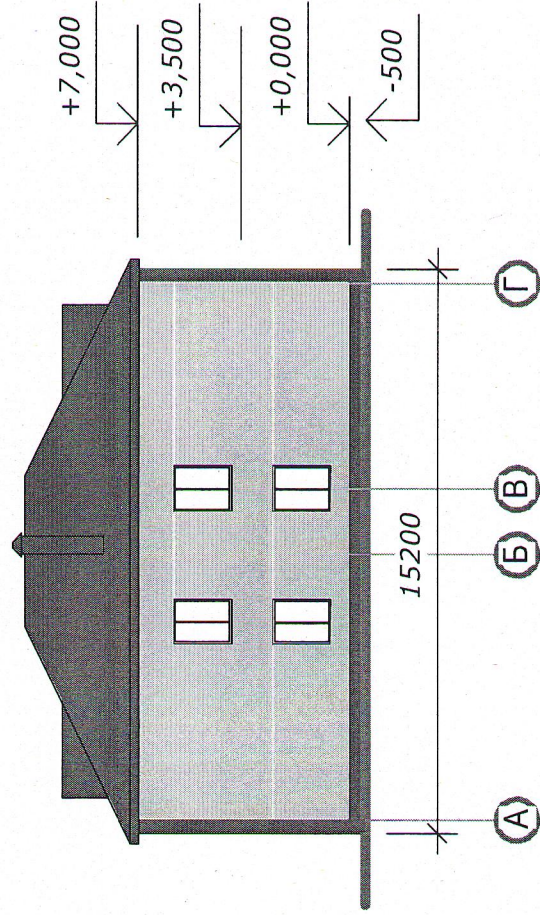
Фасад 4-1



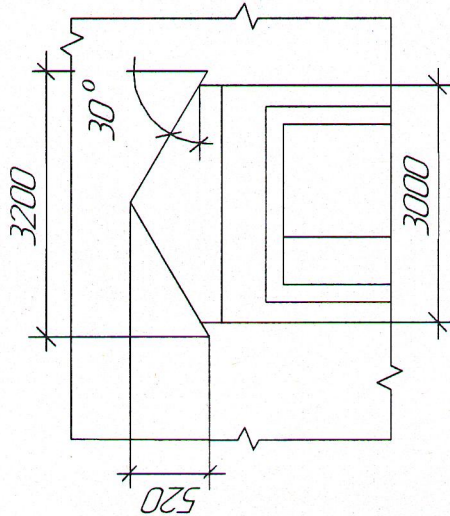
Фасад А-Г



Фасад Г-А



Фрагмент фасада 1-4









Цветовое решение фасадов

- 1 - Цоколь Профнастил С-10 цвет RAL 6002
- 2 - Обшивка стен. Металлосайдинг цвет RAL 1015
- 3 - Обшивка стен. Металлосайдинг цвет RAL 6002
- 4 - Кровля здания, кровля козырька. Фальцевая цвет RAL 6002

10-24-20-МКД-АР									
Капитальный ремонт многоквартирного дома по ул. К. Маркса, д. 62А г. Чистополь, РТ									
Изм.	Колуч.	Лист	№ док	Подпись	Дата	Ремонт фасада			
						Фасады			
						000 "СК"РТОР"			
ГИП	Е.Н. Григоркина								
инженер	Л.Ф. Тимергалеев								
Н.контр.	Л.Ф. Тимергалеев								
						Стация	Лист	Листов	5

Паспорт цветового решения фасада

№ п/п	Наименование	Цвет	Номер колера	Материалы
1	Цоколь здания		RAL - 6002	Профнастил оцинкованный с покрытием полиэстер С 10-1100-0,5
2	Стены здания		RAL-6002	Са́йдинг металлический с полимерным покрытием
3	Стены здания		RAL-1015	Са́йдинг металлический с полимерным покрытием
4	Столярка оконных блоков	Белый	F-200	УНИ-АКРИЛ-С, DAERON
5	Оконные откосы	Белый	RAL-9003	Оцинкованная сталь с полимерным покрытием
6	Козырьки, решетки балконов			Грунтовка по металлу ГР
7	Водосточные трубы		RAL-6002	Оцинкованная сталь с полимерным покрытием
8	Покрытие козырьков		RAL-6002	Профнастил оцинкованный с покрытием полиэстер С 21-1000-0,6

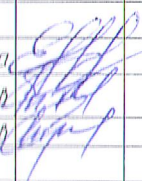

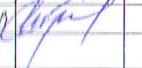
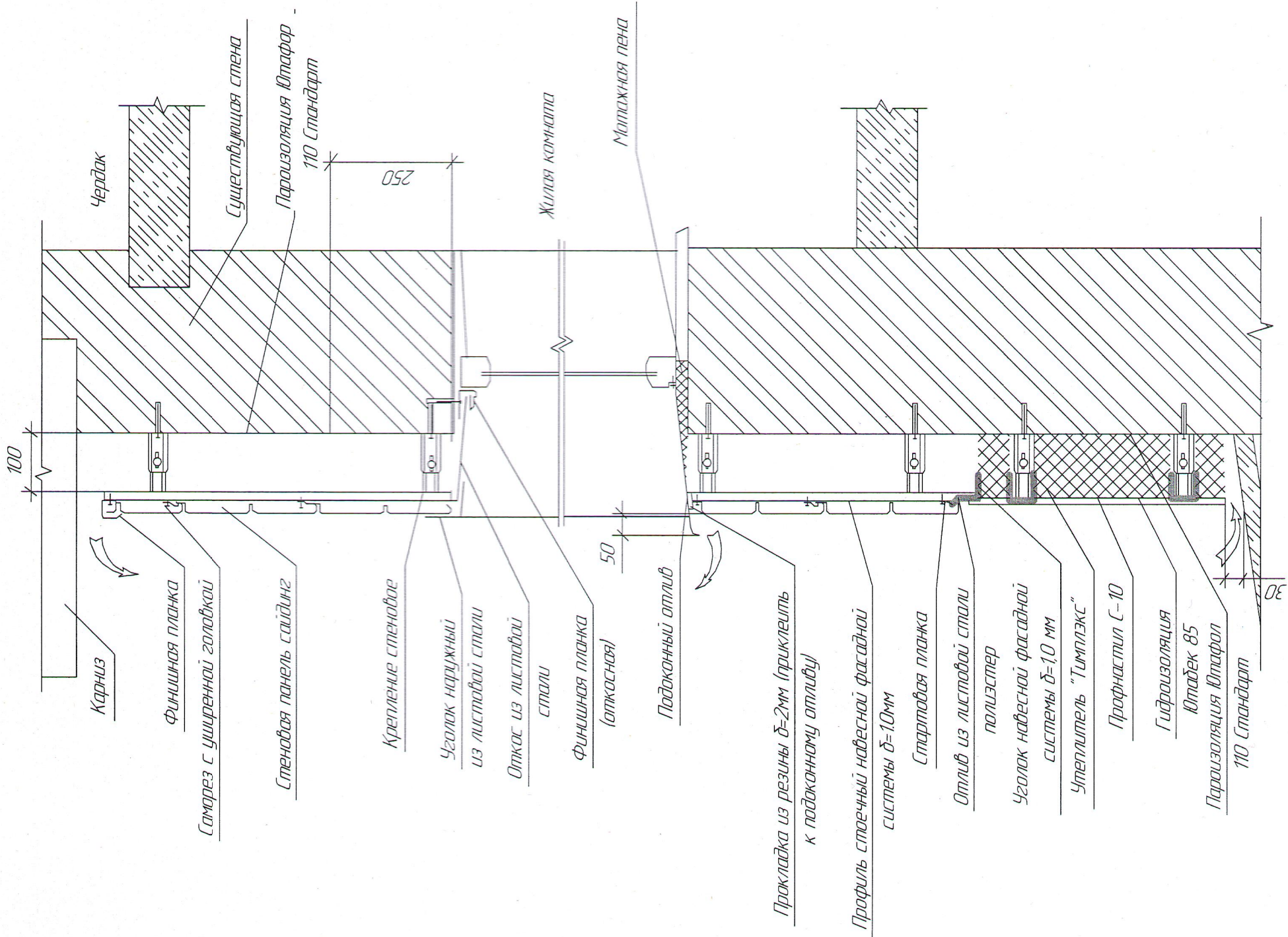
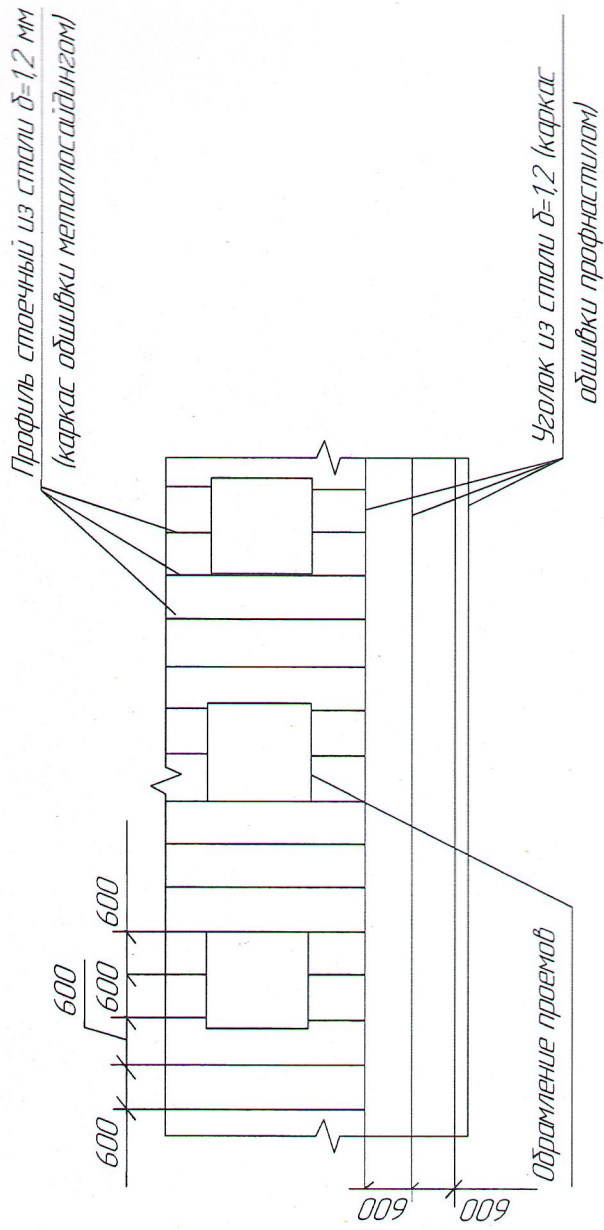
						10-24-20-МКД-АР			
						Капитальный ремонт многоквартирного дома по ул. К. Маркса, д. 62А г.Чистополь РТ			
Изм.	Колуч	Лист	№Фок.	Подп.	Дата	Ремонт фасада	Стадия	Лист	Листов
ГМП	Е.Н. Григоркина							2.1	5
инженер	ЛФ. Тимергалиев					паспорт цветового решения фасада	ООО "СК"РОТОР"		
Начальн	ЛФ. Тимергалиев								

Схема обшивки стен металлическим сайдингом



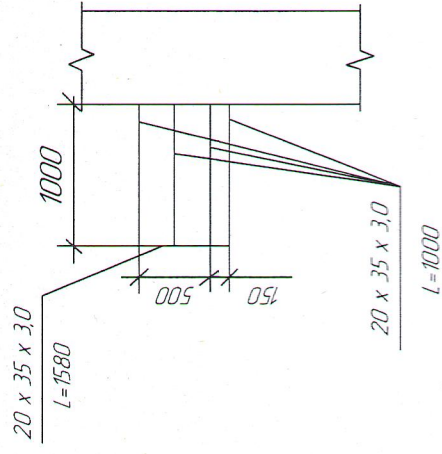
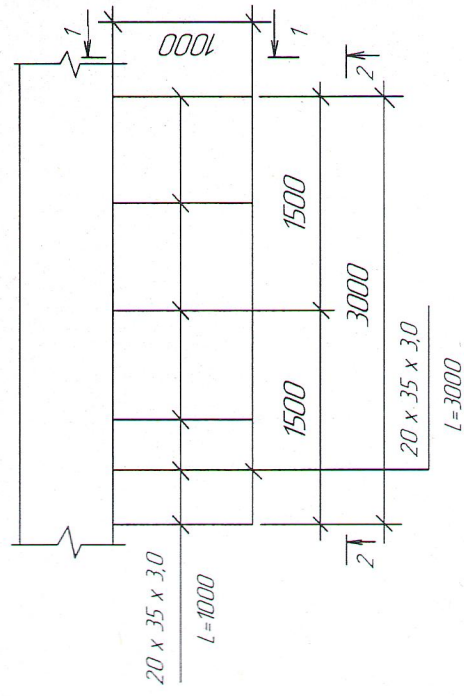
Фрагмент фасада с расположением профилей обшивки



10-24-20-МКД-АР				Капитальный ремонт многоквартирного дома по ул. К. Маркса д. 62А г. Чистополь, РТ			
Ремонт фасада				Сайдинг	Лист	3	5
Схема обшивки стен металлическим сайдингом фрагмент фасада с расположением профилей обшивки				ООО "СК"РОТОР"			

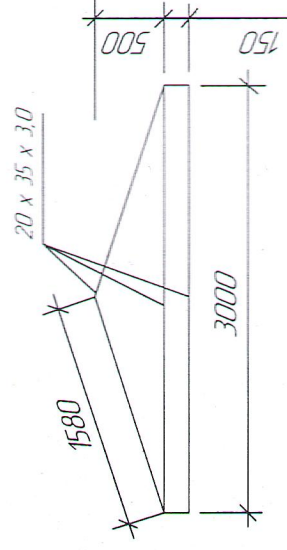
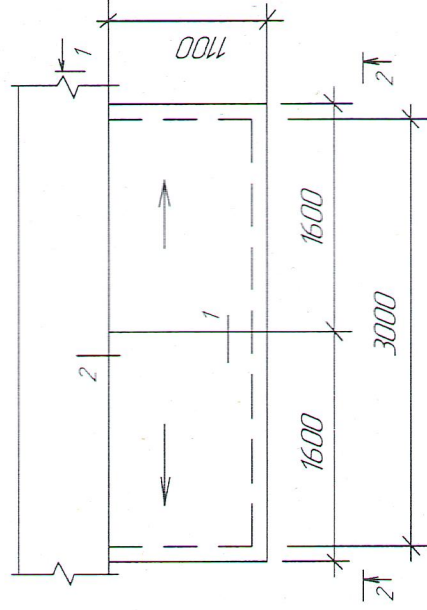
Схема каркаса козырька

1-1

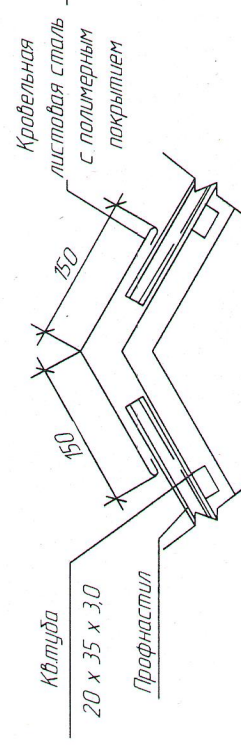


План кровли козырька

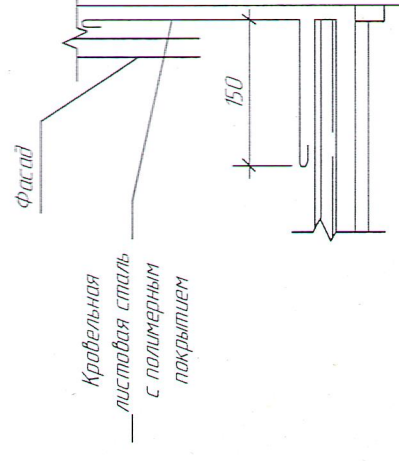
2-2



1-1



2-2



Поз.	Обозначение	Наименование	Кол.	Масса ед. кг	Примеч.
	ГОСТ 8645-68	Труба 20х35х3,0 L=10м	7	2,19	
	ГОСТ 8645-68	Труба 20х35х3,0 L=0,15м	4	0,328	
	ГОСТ 8645-68	Труба 20х35х3,0 L=3,0м	3	6,57	
		Труба 20х35х3,0 L=158м	4	3,46	
	ГОСТ 24045-94	С 21-1000-0,6 (крайняя)	-		3,5 м²
	ГОСТ 24045-94	С 10-1000-0,5 (фронтон, торец)	-		1,5 м²
		Лист плоский δ=0,5мм	-		125 м²

1. Забодрские сварные соединения соединительных деталей следует выполнять полуавтоматической сваркой в среде углекислого газа по ГОСТ 8050-76, сварочная проволока марки С3-08 Г 2 по ГОСТ 2246-70 или порошковая проволока марки ПП-АН-8
2. Допускается сборка каркаса козырька по месту. Для сварочных соединений на монтаже допускается применение ручной сварки электродами З42 А или З50А по ГОСТ 9467-75.
3. Стальные конструкции окрасить эмалью ПФ-115 за 2 раза по слою грунтовки ГФ-021
4. Катет шва принять наименьшей из толщин свариваемых элементов.
5. Тарцы профилейных труб заглушить.
6. Козырек крепить к стене распорными дюбелями 10 x 150 4 шт.

[illegible]

Спецификация изделий материалов

Марка поз	Обозначение	Наименование	Ед. изм.	Масса ед. кг	Количество
Ок 1	ГОСТ 23166-99	Облок оконный пластиковый: двустворчатый, с глухой и поворотно-откидной створкой, двухкамерным стеклопакетом	шт		1
		Блок дверной стальной двупольный утепленный	шт		1
		Отделка фасада			
		Пеноплекс 35 δ=50 (цоколь)	м³		17
	ООО "Juta"	Ютафол 110 Стандарт	м²		446,1
	ООО "Juta"	Ютавек 85	м²		33,1
	Металл-профиль	Металлосайдинг (вагонка, фрез, софит)	м²		413,0
	Металл-профиль	Профнастил С-10 (балконы)	м²		29,5
		Лист гладкий полиэстр (цоколь)	м²		33,2
		Восстановление отмостки	м³		5,2
		Конструкция козырьков подъездов	1	135,45	135,45 кг
		Каркас балконов	кг		91,0

						10-24-20-МКД-АР			
						Капитальный ремонт многоквартирного дома по ул. К. Маркса, д. 62А г.Чистополь РТ			
Изм.	Колучи	Лист	№ док.	Подп.	Дата	Ремонт фасада	Страница	Лист	Листов
ГМП		Е.Н. Григоркина						1	1
инженер		А.Ф. Тимералиев				Спецификация изделий и материалов.	ООО "СК"РОТОР"		
Начальник		А.Ф. Тимералиев							